



VISUAL MERCHANDISING

Versión 2.1

¿Qué es el Visual Merchandising?

El **VM** abarca toda la exposición, distribución y colocación de producto en un espacio, buscando llamar la atención del cliente, para influenciar su decisión de compra y conseguir un aumento en el volumen de ventas.



Podemos considerarlo uno de los pasos finales en la organización de tienda; el espacio de venta debe de reflejar de una manera fiel y cuidada los principios de la imagen de la empresa. Esto incluye, por un lado, la disposición de la tienda, y por otro, la combinación y el orden de presentación de producto.

Manual de Visual Merchandising

El Manual de Visual Merchandising (**MVM**) es una guía que abarca los aspectos destacados del Visual Merchandising.

POR FAVOR, A PARTIR DE ESTE MOMENTO, DESECHAR CUALQUIER MANUAL DE VM PREVIO Y USAR SOLO ESTE MVM.

El **MVM** es una herramienta perdurable en el tiempo que engloba los aspectos básicos del Visual Merchandising y el Escaparatismo.

De forma general, se pueden agrupar los contenidos de este manual en tres grupos:

- Introducción al mundo de VM.
- Organización y estructura de tiendas.
- Presentación de producto, tanto en interior de tienda y escaparate.

Este **MVM** nos guiará para conseguir una imagen de tienda acorde con la **Identidad Corporativa** de la firma, unificando el aspecto estético en todos nuestros puntos de venta y ayudándonos a crear exposiciones de producto perfectas para nuestros clientes.

EL GERENTE DE TIENDA IMPLEMENTARÁ ESTE (MVM) JUNTO CON SU EQUIPO DE ASESORES Y GUIARÁ A LOS ASESORES DE NUEVO INGRESO EN SU ESTUDIO Y DOMINIO PARA EL ADECUADO MERCADEO DE SU TIENDA.

NO SE PUEDE PONER NINGÚN MATERIAL O EXHIBICIÓN QUE NO ESTE EN ESTE MANUAL O EN UNA CIRCULAR DE MARKETING .

La lectura de esta guía es obligatoria para todos los empleados de tiendas.

“Les deseamos una venta fantástica y los mejores éxitos usando este manual”.

Módulos con Nuevo Line UP

Los módulos con NUEVO LINE UP también utilizarán este “MVM 2.0”, a excepción de las pautas específicas acerca de la Clasificación y el Mercadeo de sus Equipos y Accesorios que están descritos en un “MVM de Módulos independiente”.

MÓDULOS CON NUEVO LINE UP-MVM INDEPENDIENTE:

1	MODULO CETRAM ROSARIO
2	MP DELTA 1
3	MP REFORMA 222
4	MÓDULO CD AZTECA
5	MP PARQUE LINDAVISTA 2
6	PLAZA LINDAVISTA MÓDULO
7	MP TEZONTLE I
8	SENDERO IXTAPALUCA MÓDULO

La primera impresión

Es trascendental, tenemos menos de 10 segundos para captar la atención y depende de una buena imagen el atraer los clientes y hacer que deseen entrar a nuestra tienda.

“El *visual merchandising* puede ser tu mejor aliado en la venta, no lo descuides”.



Glosario

Nombre de los elementos de tu tienda

Identificarás los elementos de tu tienda y te apoyarás de ellos para la adecuada exhibición del producto, es importante que a partir de ahora **cuando te refieras a alguno de estos elementos lo hagas según el nombre aquí descrito** para que todos manejemos el mismo lenguaje.

Escaparate



Cubo integrado al Mostrador



Cubo tipo Isla



Mostrador



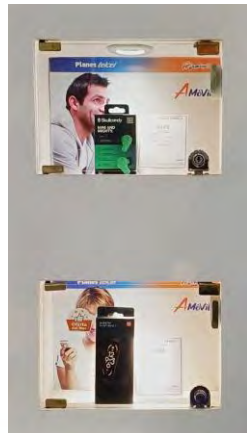
Display Gift Cards Módulos



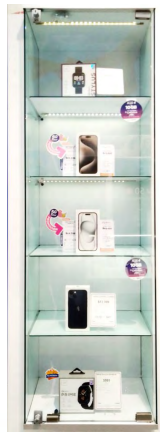
Display Gift Cards Tiendas



Nichos



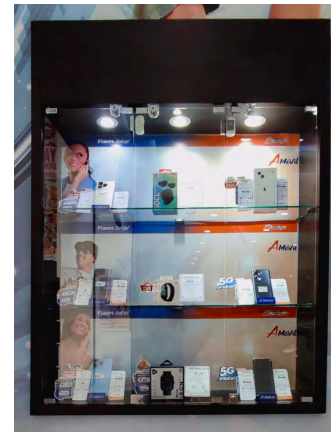
Vitrina Vertical



Vitrinas tipo Torre



Vitrina Horizontal



Panel de Accesorios Interior



Panel de Accesorios Exterior



Equipos de Telefonía Celular



EQUIPOS

Celulares en Prepago / Pospago / Híbridos / Tabletas.

Tarjetas de Regalo



GIFT CARDS

Tarjetas precargadas que posibilitan al titular poder adquirir una serie de bienes o servicios como: Google Play, Amazon, Netflix, XBOX, etc.

Accesorios y sus categorías:



CONEXIÓN

Cables USB, Micro USB, Type -C, Lightning, etc.



ALMACENAMIENTO

Tarjetas de memoria de almacenamiento de datos.



CARGA

Cargadores de automóvil, Cargadores para casa, Baterías externas, Cargadores inalámbricos, etc.



AUDIO

Bocinas, Manos libres alámbricas, Bluetooth, True Wireless, Audífonos alámbricos e inalámbricos. Los receptores Bluetooth también pueden entrar en esta categoría.



GADGETS

Soportes para auto(ventilador, imán, cristal, etc.), Soporte para bicicleta, Cámaras todo terreno, Selfie stick, Receptor Bluetooth, Smartwatch, Tablets, etc.



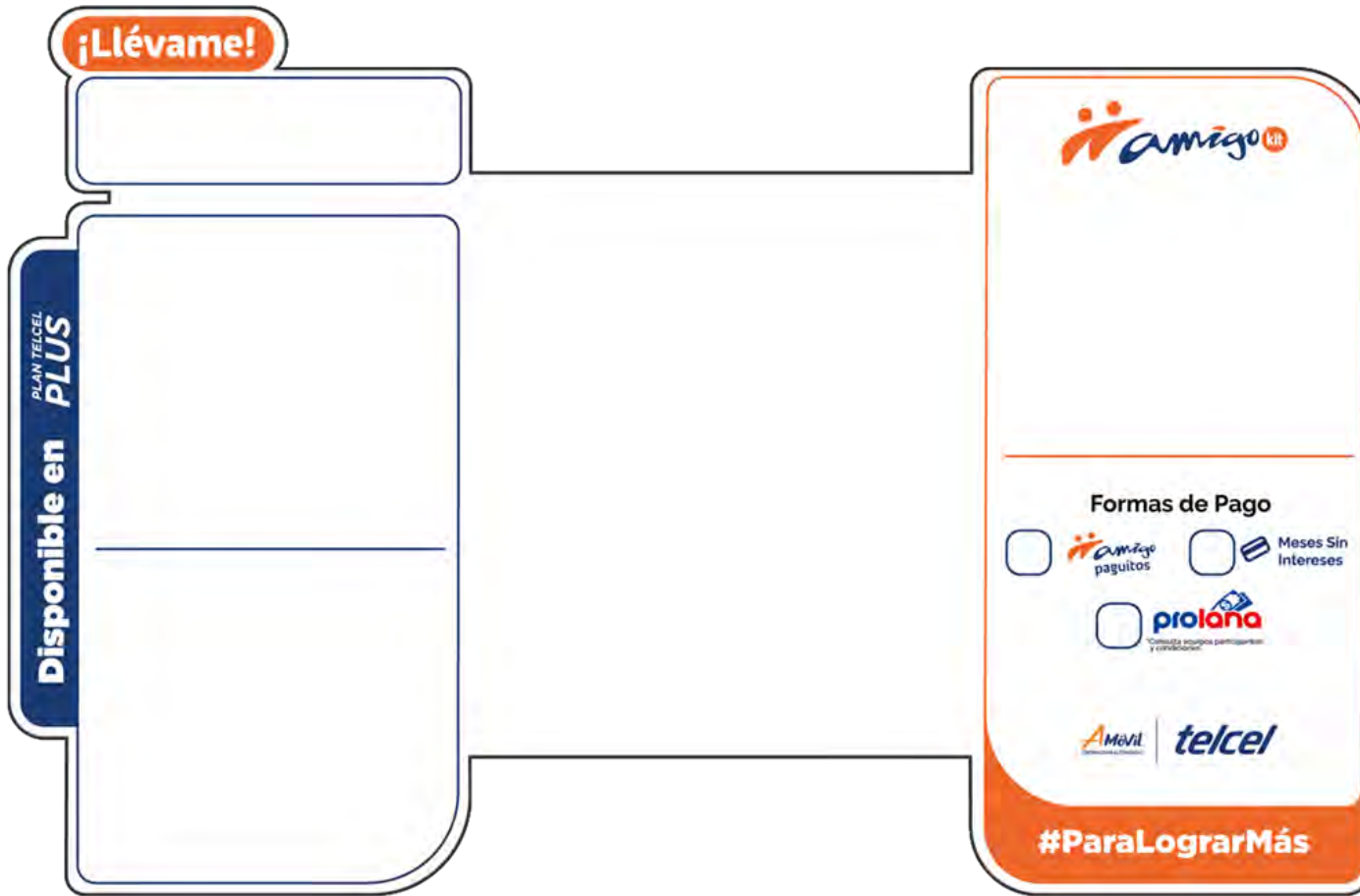
PROTECCIÓN

Carcasas, Micas protectoras para pantallas, cristales templados, fundas, etc.

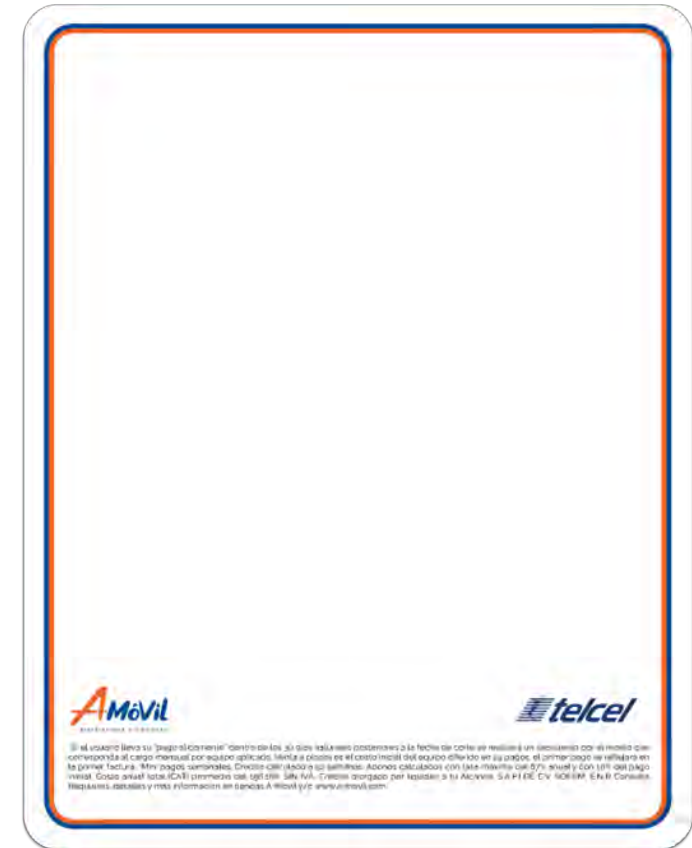
Glosario

Tipos de preciado:

(Se usan en mostradores, vitrinas, cubos, escaparates, nichos y parte baja de paneles internos).



Preciador de Equipos de telefonía

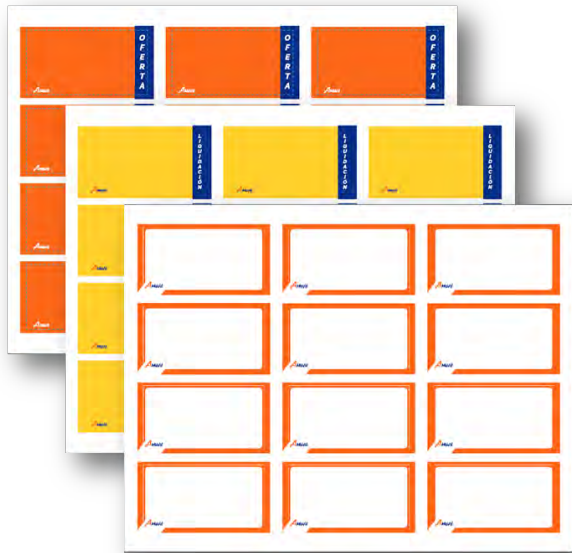


Preciador de Accesorios

Glosario

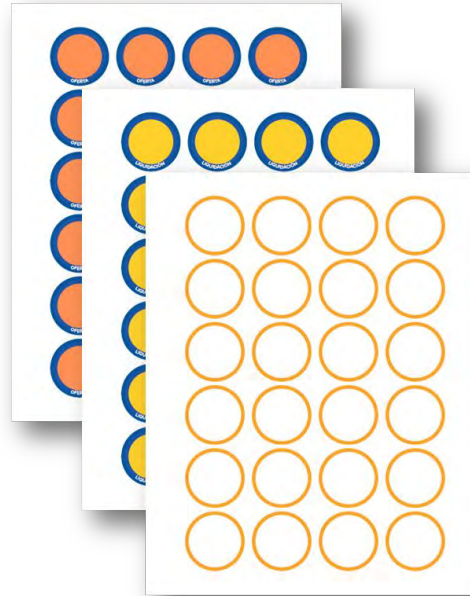
Tipos de planilla para preciador Accesorios

Existen diferentes plantillas de precios para accesorios, para ubicarlos más fácilmente los identificaremos por los siguientes nombres teniendo tres grupos **según el tipo de panel y gancho de accesorios** en el que se colocan, **(las letras del inicio de cada nombre corresponden al tipo de gancho).**



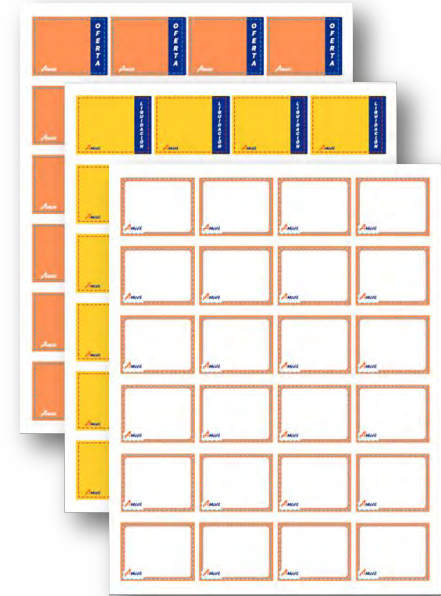
T-12

Tipo de gancho compatible (Gancho tipo "T")



R-24

Tipo de gancho compatible (Gancho simple "R")



S-24

Tipo de gancho compatible (Gancho seguridad "S")



Glosario

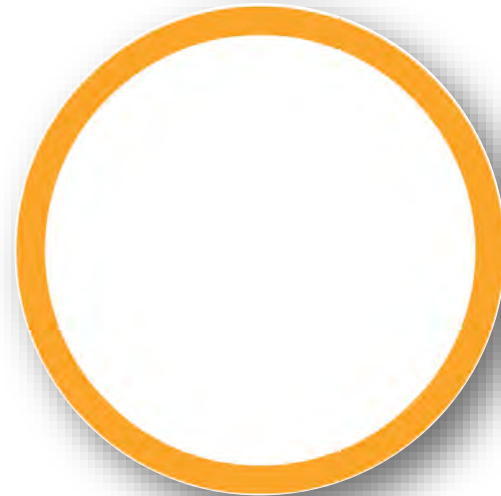
Preciador Normal

Se utiliza para productos con precio normal.



TN-12

Gancho T Normal - 12 precios



RN-24

Gancho Redondo Normal- 24 precios



SN-24

Gancho Seguridad Normal - 24 precios

Glosario

Preciador Liquidación

Se utiliza en productos marcados como liquidación. (El precizador normal se retira).



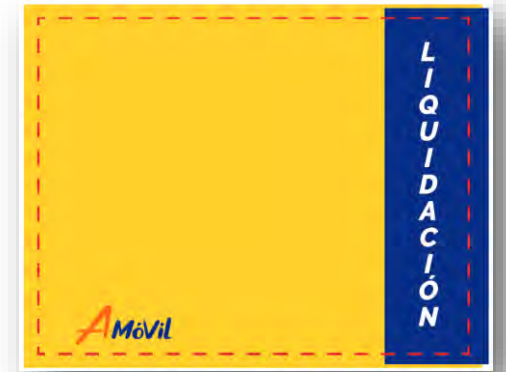
TL-12

Gancho T Liquidación - 12 precios



RL-24

Gancho Redondo Liquidación - 24 precios



SL-24

Gancho Seguridad Liquidación - 24 precios

Glosario

Preciador Oferta

Se utiliza en productos marcados como oferta. (Se coloca frente al precio normal con la intención de retirarlo cuando termine la oferta y regrese el precio normal).



TO-12

Gancho T Oferta - 12 precios



RO-24

Gancho Redondo Oferta - 24 precios



SO-24

Gancho Seguridad Oferta- 24 precios

Glosario

Distintivos para Equipos Celulares:

Se utilizan en productos que se pretenden dar un impulso según la estrategia. Los equipos que deben llevar cada distintivo son comunicados periódicamente.

En campañas especiales como, (Día del Padre, Día de las madres, Navidad, etc.) podrias recibir más variables de distintivos, estos sólo se usarán durante la festividad para la que fueron diseñados y se solicitan colocar mediante un comunicado.



Promoción exclusiva



DISTINTIVO TEMPORAL

Oferta del mes



Sin pago inicial



SE PODRÁ UTILIZAR EN ACCESORIOS SI SE PIDE EN COMUNICADO

Prolana

Glosario

Distintivos Accesorios:

Se utilizan en productos que se pretenden impulsar según la estrategia. Los Accesorios que deben llevar cada distintivo son comunicados periódicamente.



Venta cruzada



Oferta del mes



Top de ventas

Glosario

Distintivos con doble pestaña:

Estamos cambiando paulatinamente el diseño de los distintivos pasando de una pestaña a dos pestañas que permite sean más versátiles y colocarse en la parte superior o al lado izquierdo. La pestaña que sobre se puede retirar fácilmente. **NO SE DEBERÁ COLOCAR EN OTROS ESPACIOS.**



Top de Ventas



Oferta del mes

Glosario

Distintivos:

Se utiliza en productos que se pretenden impulsar según la estrategia. Los equipos que deben llevar cada distintivo son comunicados periódicamente.



Prolana

Glosario

Distintivo Venta Cruzada:

Se utilizan en productos que tienen un descuento al adquirir un equipo, chip o plan de renta y se pretende dar impulso con una señalización adecuada. Los artículos que deben llevar el distintivo son comunicados periódicamente.



Venta Cruzada

Atención:

- ✓ Solo el POP de este manual está autorizado para colocar en tiendas.
- ✓ No está autorizado colocar material que no se encuentre en este MVM salvo el POP de temporada.
- ✓ El POP de temporada como Buen Fin, Navidad, Rebajas, Día de las madres, etc. Se comunicará de manera oficial por correo electrónico.

Este manual "MVM" podría actualizarse, siempre se deberá respetar la versión actual.

Imagen de la Tienda

Para dar una buena impresión y llamar la atención de los clientes mantén una imagen pulcra de tú tienda y de tu persona como se menciona en la descripción de tu puesto. Todos los días revisa:

A Escaparates y tienda limpia:

Cristales, entrepaños, paredes, mobiliario y pisos. (La limpieza se debe hacer al cierre).

A Material P.O.P. vigente y en excelentes condiciones:

Arañas, letreros, posters, hojas carta, cenefas, stoppers, electrostáticos, colgantes, distintivos, etc. (Si tienes alguna incidencia repórtala a Visual Merchandising).

A Iluminación Funcional:

Ninguna lámpara o letrero que cuente con luz debe estar fundido. (Si tienes alguna incidencia programa su reparación de ser necesario con el área de Mantenimiento a mantenimiento@a-movil.com).

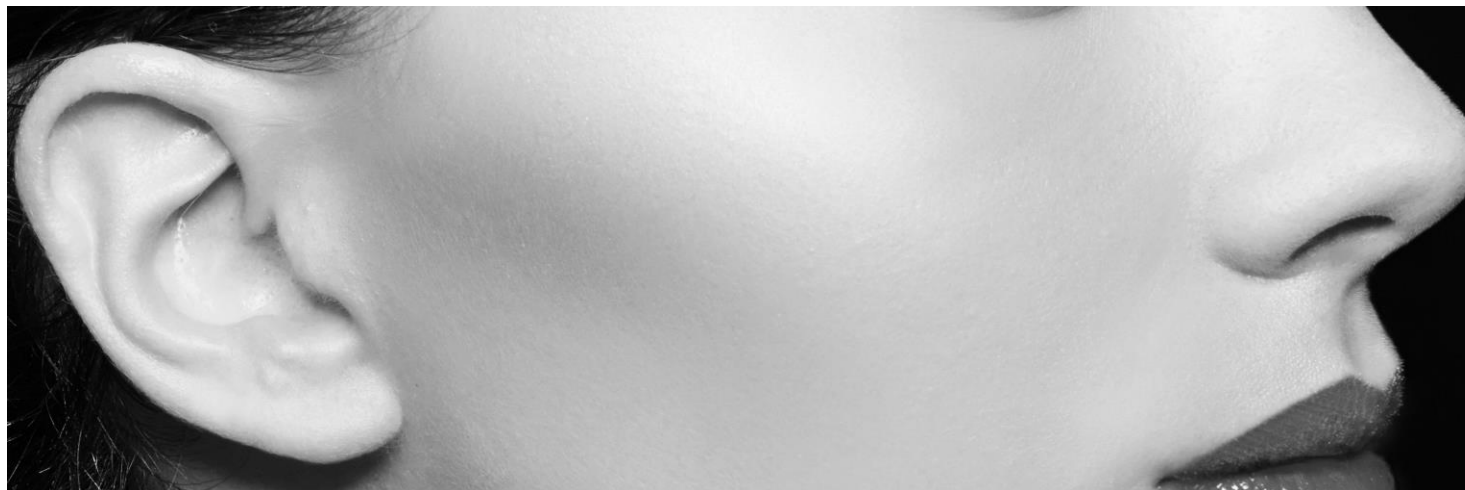
A Paredes, Muros y Mobiliario en buen estado:

Pintura y acabados. (Si tienes alguna incidencia programa su reparación de ser necesario con el área de Mantenimiento a mantenimiento@a-movil.com).



Música Ambiental

Para ofrecer la misma experiencia de compra a nuestros clientes en nuestros diversos puntos de venta, **únicamente las tiendas que tengan Equipo Sintonizador de Radio FM podrán sintonizar como música ambiental en la sucursal la estación Alfa 91.3** en un volumen moderado que permita mantener una charla sin necesidad de gritar a los clientes.



Si no cuentan con Equipo Sintonizador de Radio No deberán colocar ninguna otra clase de audio en ningún momento durante la operación de la tienda por los derechos de autor y la experiencia de compra.

NO UTILICES LAS BOCINAS DE VENTA PARA PONER MUSICA AMBIENTAL EN TU TIENDA, ¡EVITA MERMAS!

NOTA:

Usar otro tipo de fuente de música puede causar una multa por violación a la Ley Federal del Derecho de Autor. ¡Evita problemas!
Si tienes alguna incidencia solicita su reparación por correo electrónico al área de Mantenimiento a mantenimiento@a-movil.com.

Mercadeo de Celulares

Los Teléfonos Celulares han evolucionado incesantemente y con la implementación de los displays táctiles la mayoría de los smartphones se diferencian por el diseño de la parte posterior donde encontramos diversas características y valores agregados como:

- Cámaras.
- Lectores biométricos.
- Flashes.
- Colores, diseños, etc.

EXHIBIR LA PARTE POSTERIOR DE LOS EQUIPOS CELULARES HACIA EL CLIENTE en todas las exhibiciones de la tienda como se ejemplifica a continuación.

Parte Posterior

De esta manera el cliente aprecia los distintos diseños y la exhibición es limpia, se podrán observar las características destacadas en los preciadores y podemos asesorar a los clientes reforzando las características que necesite.



NOTA: Imagen ilustrativa "los distintivos del esquema son de una campaña temporal", colocar los distintivos que se soliciten por medio de un comunicado.

Excepciones

La exhibición de la parte posterior de los Equipos no aplica en los siguientes casos:

- Teléfonos con teclado físico, estos se exhibirán de frente.



Porta Celulares

Los Porta Celulares de acrílico (con logo Telcel o sin él) sólo se utilizarán para colocar Equipos celulares, puedes ocupar ambos modelos procurando colocar un solo modelo de porta celular en un mismo mueble. El Preciador de Equipos celulares irá centrado entre el equipo y el Porta Celulares de acrílico.

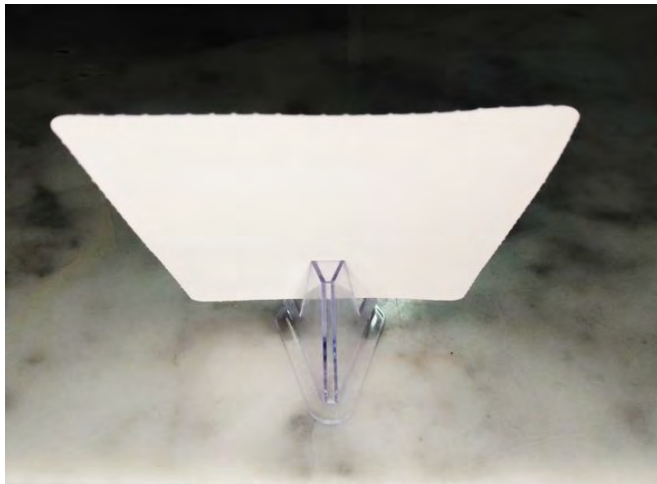
NO USES LOS ACRÍLICOS PORTA CELULAR COMO BASE DE SMARTWATCHS, BUDS, AUDÍFONOS, ETC. ¡EVITA MERMAS!

NOTA: Es importante mantener los acrílicos Porta Celulares siempre limpios. En quipos Premium que se mantienen en su caja el preciador debe fijarse detrás, al ras de la parte baja del entrepaño, utilizando cuidadosamente un poco de cinta adhesiva para evitar daños.



Porta Preciadores cuarto de carta de acrílico

Colocar parados los preciadores de Cubos, Escaparates, Nichos y Vitrinas "SIN USAR CINTA, CLIPS O BASES DE CELULARES". (Solo utilizar los acrílicos Porta-Preciadores en los Preciadores que se colocan parados. No guardarlos ni utilizarlos en otros espacios), como se puede observar en el ejemplo:



Colocación preciadore de equipos (Modem).

Colocar el precizador centrado en el porta precios de cuarto de carta de acrílico detrás del modem como en el esquema.

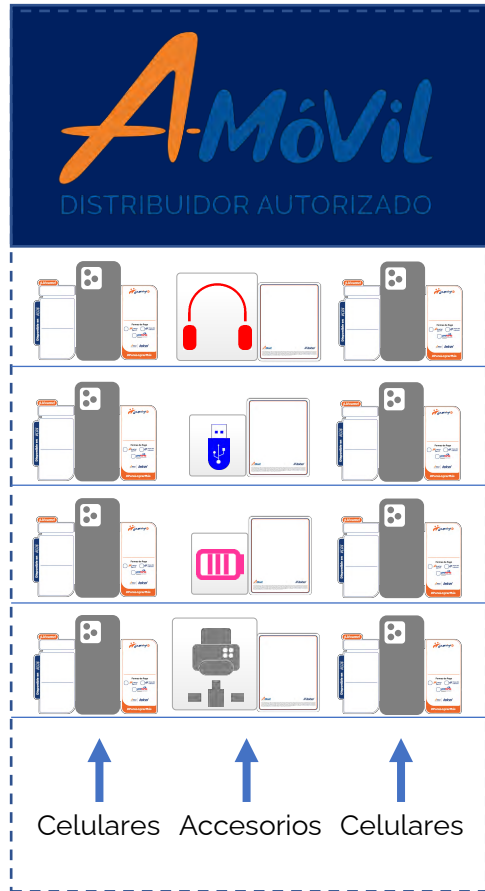
Una vez impreso el precizador dividirlo por el centro y ayudándote de un poco de cinta mágica colocarlo detrás del modem como en el esquema.



Escaparates

La selección de producto es libre (Equipos tarifarios, Amigo Kits, Accesorios, etc.) Considerar productos con **suficiente stock**. Todos los equipos deben estar exhibidos en los mostradores, cubos y vitrinas del interior de tienda. **La exhibición de escaparates, en medida de lo posible debe ser adicional a la exhibición del interior de la tienda (es decir productos repetidos).**

Ejemplo: Escaparate de tres columnas, variará según el escaparate y la cantidad de producto en existencia.



A Arte del Escaparate:

En caso de tener electrostático o vinil colocado, debe estar en perfectas condiciones y bien colocado. De no ser así repórtalo a V-Merchandising.

A Entrepaños para Exhibición de Producto:

- Las Exhibiciones como se muestra en el esquema, deben alinearse verticalmente siempre dando prioridad a los equipos.
- Colocar Accesorios que puedan o sugieran compatibilidad con equipos exhibidos.

A Aire Visual:

- No dejar mucho espacio entre los productos y cuidar no saturar de productos.
- No colocar productos en el suelo.

NOTA: Imagen ilustrativa, la selección de Accesorios puede variar según tu inventario.

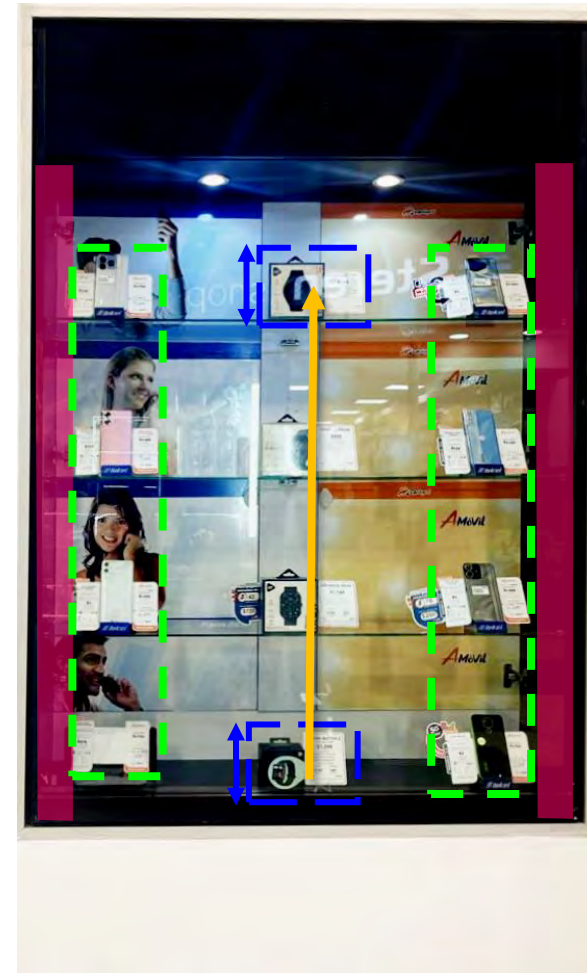
Escaparates (Equipos y Accesorios).



- Exhibir Artículos y Preciador debajo de la iluminación aproximadamente a 6 cm alejado del vidrio.
- Alinear los equipos verticalmente (Ejemplo recuadro Verde).
- Colocar el Preciador de Accesorios pegado al lado derecho (Ejemplo recuadros Azules).
- En medida de lo posible dejar la misma separación en ambos lados. (ejemplo recuadros Fucsia).
- Alinear verticalmente los Accesorios como en el esquema (ejemplo flecha Amarilla).
- Coloca los accesorios más grandes en los entrepaños de arriba y abajo como en el esquema. (Da prioridad al más grande en la parte inferior, y el de segundo mayor tamaño en la parte superior). Ejemplo recuadros Azules).

NOTA: Elige los Equipos y Accesorios de acuerdo a las necesidades de venta de tu tienda.

***Si tu escaparate es abierto y tienes alguna duda contacta a VM.**



Escaparates

Bocinas fuera de su caja.
(Ejemplo recuadro **Rojo**).



Bocina dentro de su caja.
Ejemplo recuadro **Rojo**.



NOTA: Imágenes ilustrativas, la selección de Accesorios puede variar según tu inventario.

Lo que NO debes hacer en Escaparates y Fachadas



Poner cajas de equipos vacías en lugar de los equipos. Tener exhibiciones desaliñadas **"El escaparate es tu carta de presentación ¡Cuidalo!"**.



Tener áreas sin limpieza y mantenimiento



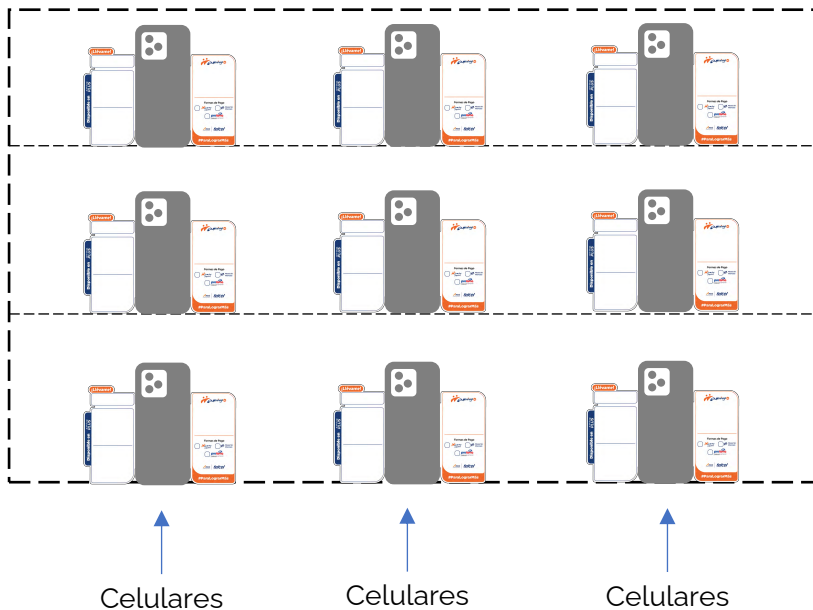
Colocar cosas en el suelo del escaparate, improvisar exhibiciones no avaladas en el MVM

Vitrina Horizontal

Selección libre de producto, puedes dar prioridad a equipos bandera tarifarios y accesorios novedosos que puedan servir como complemento a celulares exhibidos. Según el tamaño de la vitrina se puede colocar Equipos celulares solamente o añadir Accesorios siguiendo las siguientes reglas. Alinear los Equipos celulares de manera horizontal iniciando con el equipo mas caro arriba de izquierda a derecha y termina abajo a la derecha con el Equipo de punto de precio mas bajo,

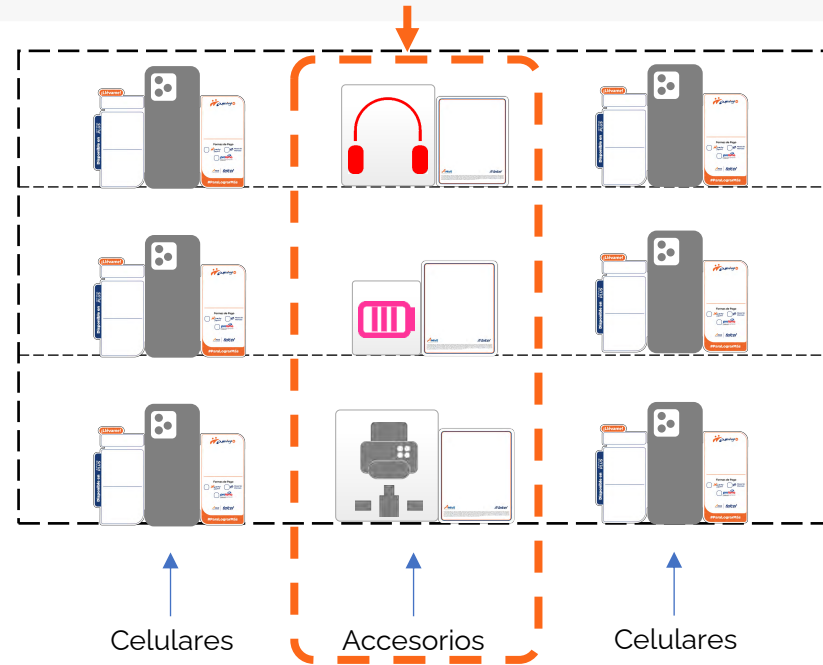
Opción 1: Solo equipos celulares.

Nota: Usar esta configuración si el stock de Equipos es amplio y no caben solo exhibiéndolos en los Mostradores, Cubos y/o Escaparates.



Opción 2: Equipos celulares a los costados y Accesorios al centro como se muestra en el esquema.

Nota: Usa esta configuración si el stock de Equipos lo permite para potenciar la venta cruzada de Accesorios.



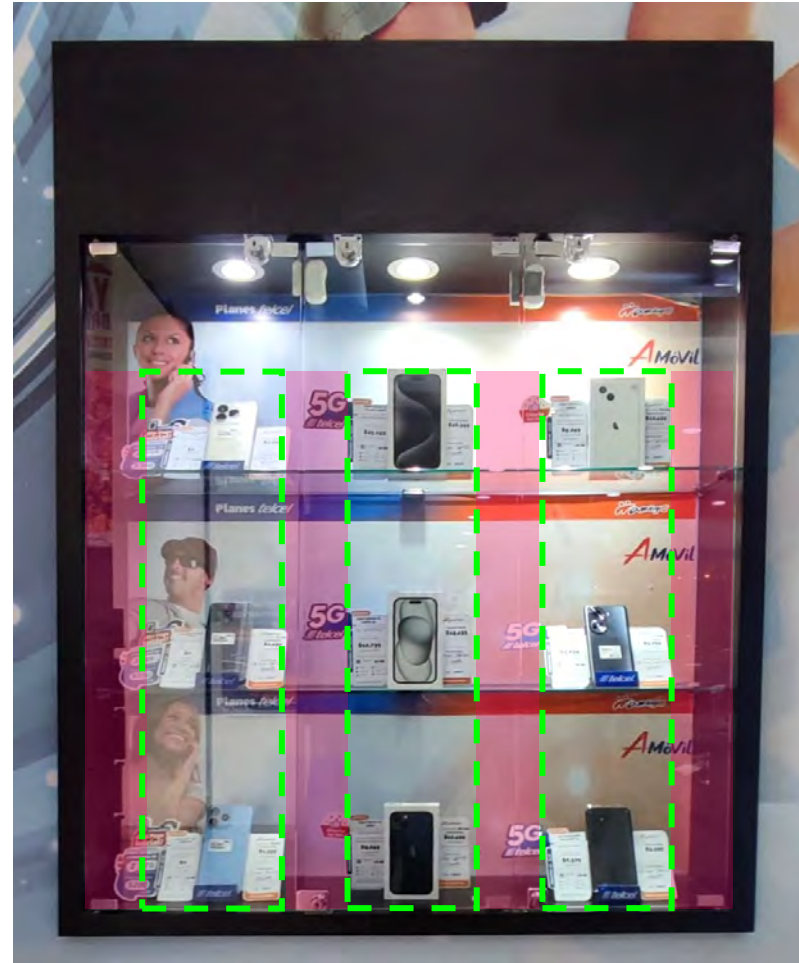
NOTA: En todos los tipos de Vitrinas podrás exhibir los equipos y accesorios de acuerdo a las necesidades de venta de tu tienda, siguiendo las pautas de cada esquema y sin mezclar Equipos de Gama Premium con Gama Esencial, etc.

Vitrina Horizontal (solo equipos celulares)



Ejemplo: Tres columnas de exhibición (esto puede variar según el tamaño de la vitrina).

- Exhibir Artículos y Preciador debajo de la iluminación aproximadamente a 6 cm alejado del vidrio.
- Colocar Preciadores centrados detrás del Equipo (Ejemplo recuadros **Verdes**).
- Alinear verticalmente Equipos y Preciadores. (Ejemplo flechas **Amarillas**).
- Misma separación entre cada columna. (Ejemplo recuadros **Fucsia**).



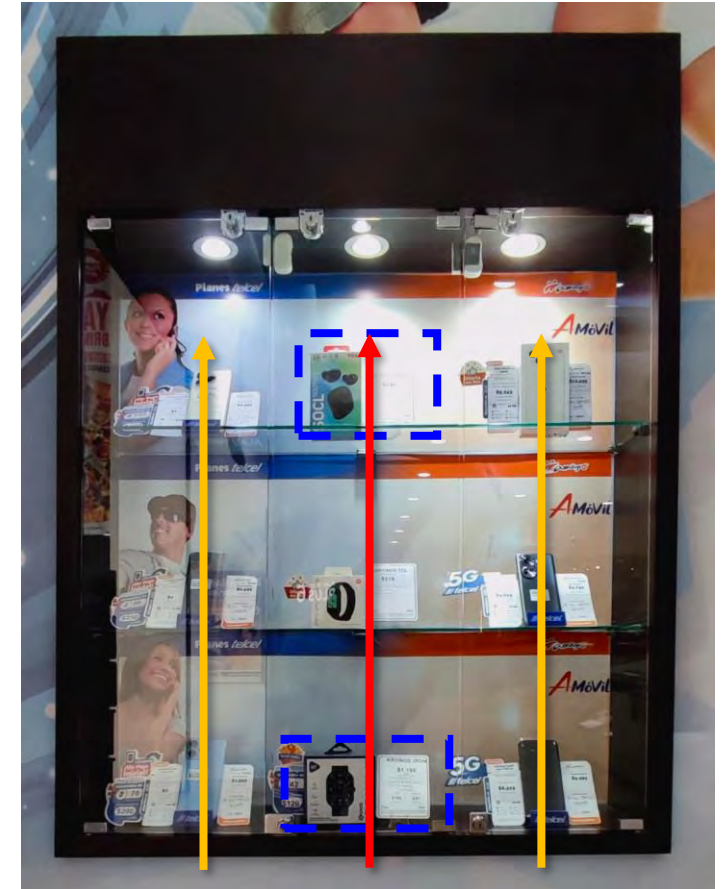
NOTA: Los distintivos 5G dejarán de utilizarse no tomes su colocación en cuenta para tu tienda.

Vitrina Horizontal (equipos celulares y accesorios)



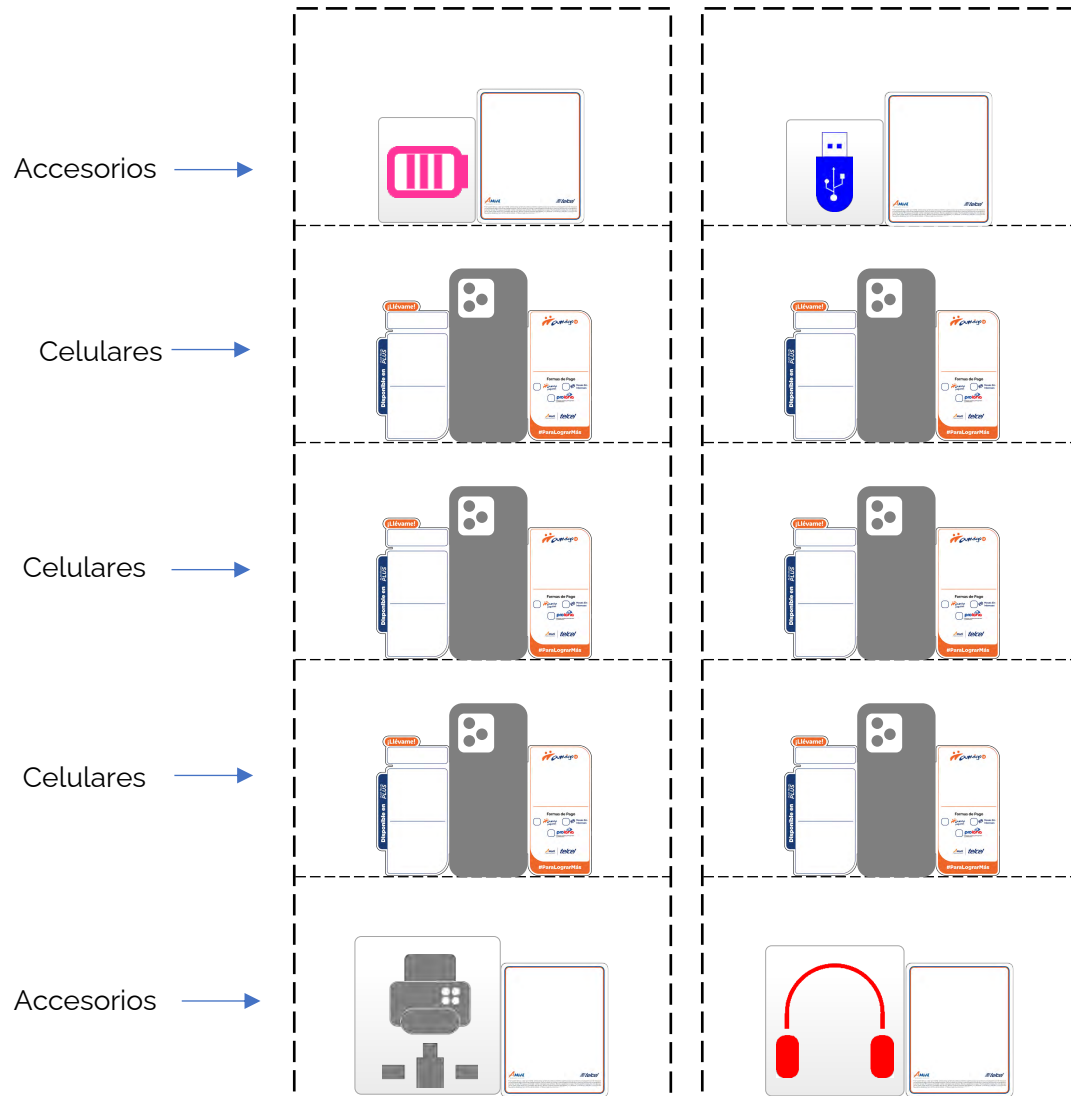
Ejemplo: Tres columnas de exhibición (esto puede variar según el tamaño de tu Vitrina y del stock). **“Si no hay suficientes Equipos puedes exhibir Accesorios en las columnas laterales”**.

- Exhibir Artículos y Preciador debajo de la iluminación aproximadamente a 6 cm alejado del vidrio.
- Colocar el Preciador junto al Accesorio del lado derecho. (Ejemplo recuadros **Verdes**).
- Alinear verticalmente Equipos y Preciadores. (Ejemplo flecha **Amarilla**).
- Alinear verticalmente los Accesorios a partir de su centro (ejemplo flecha **Roja**).
- Coloca los Accesorios más grandes en los entrepaños de arriba y abajo (¡Da prioridad al más grande en la parte inferior, y el de segundo mayor tamaño en la parte superior). Ejemplo recuadros **Azules**).



NOTA: Los distintivos 5G dejarán de utilizarse no tomes su colocación en cuenta para tu tienda.

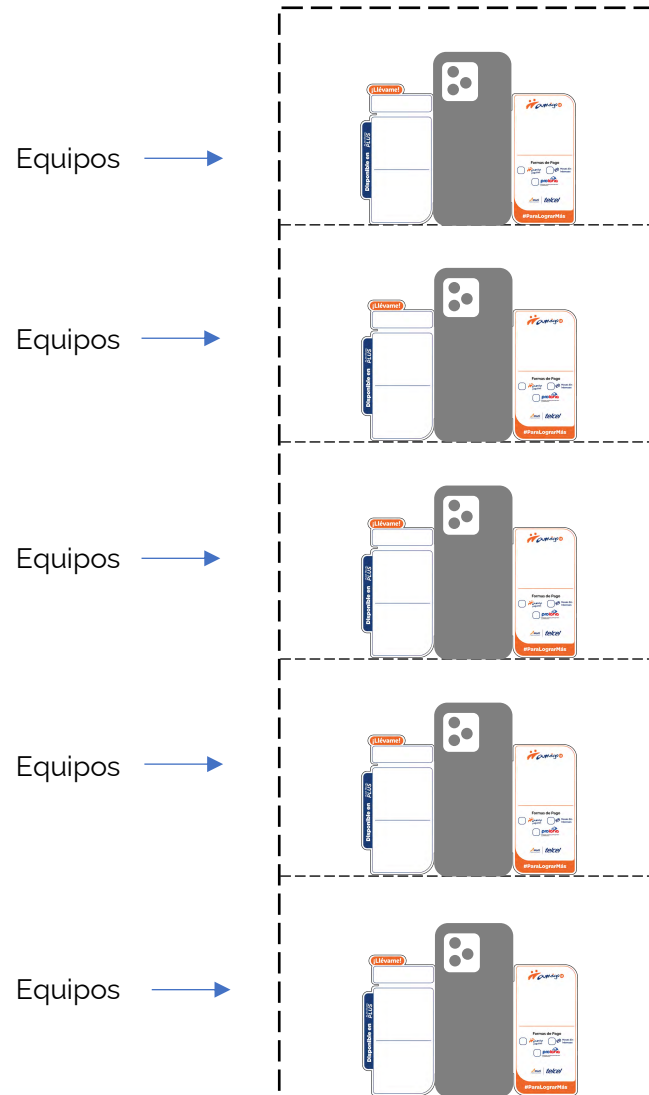
Vitrina Vertical



- Selección libre de producto, **elige** Equipos y Accesorios **de acuerdo a las necesidades de venta de tu tienda**, cuidando que todos tus modelos estén exhibidos y solo si es indispensable repetir exhibiciones recurre a este recurso.
- Entropaño **Superior** colocar un Accesorio.
- Entropaños **Centrales** colocar Equipos celulares de la misma Gama como se muestra en esquema.
- Entropaño **Inferior** colocar un Accesorio de uso distinto al del entropaño superior como en los esquemas.
- Para potenciar la **venta cruzada** los Accesorios elegidos nunca deberán ser de un precio superior a los Equipos exhibidos en la Vitrina.

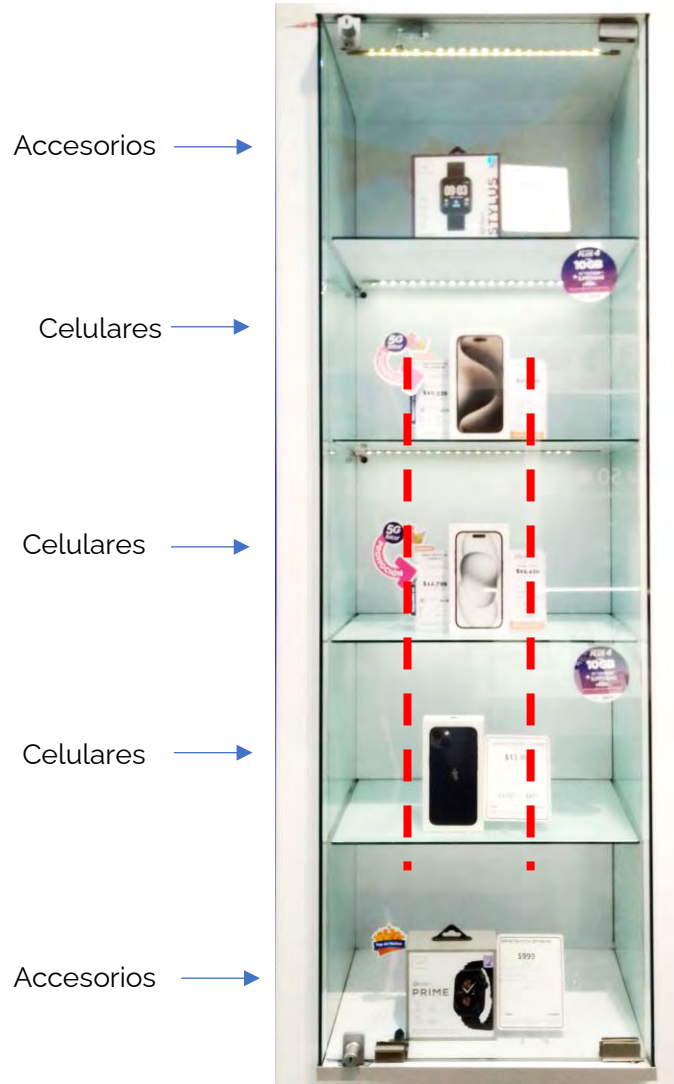
NOTA: No colocar más de un producto por entropaño a menos que la vitrina vertical mida de ancho más de 50 cm. Si fuera así seguir las reglas de la vitrina horizontal.

Vitrina Vertical (Solo con equipos)



- Espacios del centro colocar equipos celulares como se muestra en el esquema.
- **ESTA EXHIBICIÓN SOLO APLICA SI NO TIENES MÁS ESPACIO PARA COLOCAR EQUIPOS SIN EXHIBIR EN MOSTRADORES.**
- **ELEGIR EQUIPOS DE UNA MISMA GAMA, (NO MEZCLAR GAMA PREMIUM CON GAMA BAJA, ETC.).**

Vitrina Vertical y Nichos



- Colocar Accesorios llamativos, puede darse prioridad por el tamaño (grandes) el más grande abajo.
- Cada exhibición centrada. (ejemplo líneas **Rojas**).
- Coloca el Equipo celular mas caro arriba y termina abajo con el mas barato procurando sean de la misma Gama.

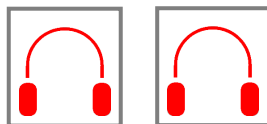
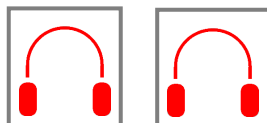
NOTA: Los nichos se exhiben como si fueran un entrepaño de vitrina, la selección de los artículos a colocar variará según tu inventario y necesidades de venta.

Vitrina Tipo Torre con Accesorios

- Numera tus Vitrinas tipo Torre por orden de importancia considerando como numero 1 (de mayor importancia) la Torre con mas tráfico de clientes y asi sucesivamente dejando el ultimo lugar a la torre con menor visión.
- Acomoda los Accesorios en cada cara de tus torres en la secuencia del esquema, (si tienes espacio suficiente puedes colocar un tipo de Accesorio por cara).
- Si no te es posible puedes hacer una exhibición mixta por cara colocando los accesorios de arriba hacia abajo respetando la secuencia de los esquemas que se presentan a continuación:



Audio



Gadgets



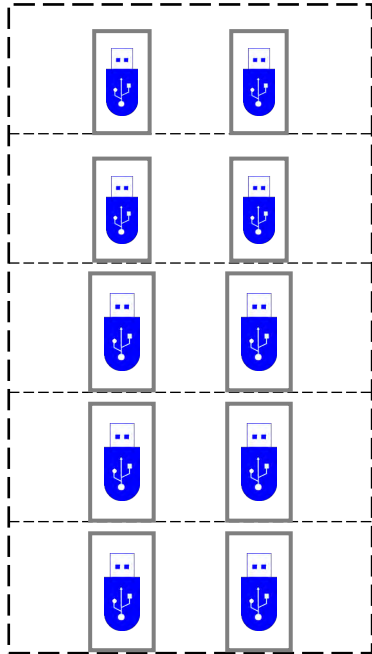
Carga



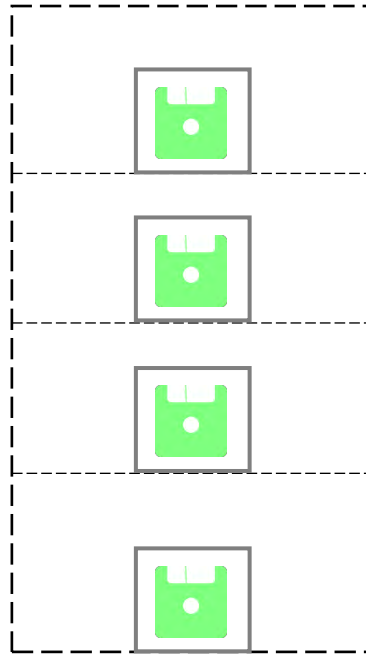
Vitrina Tipo Torre con Accesorios



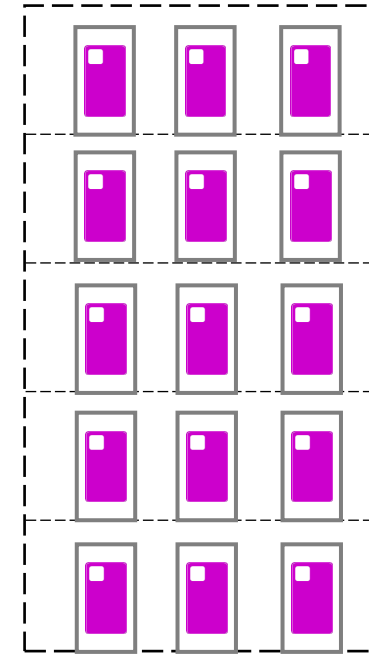
Conexión



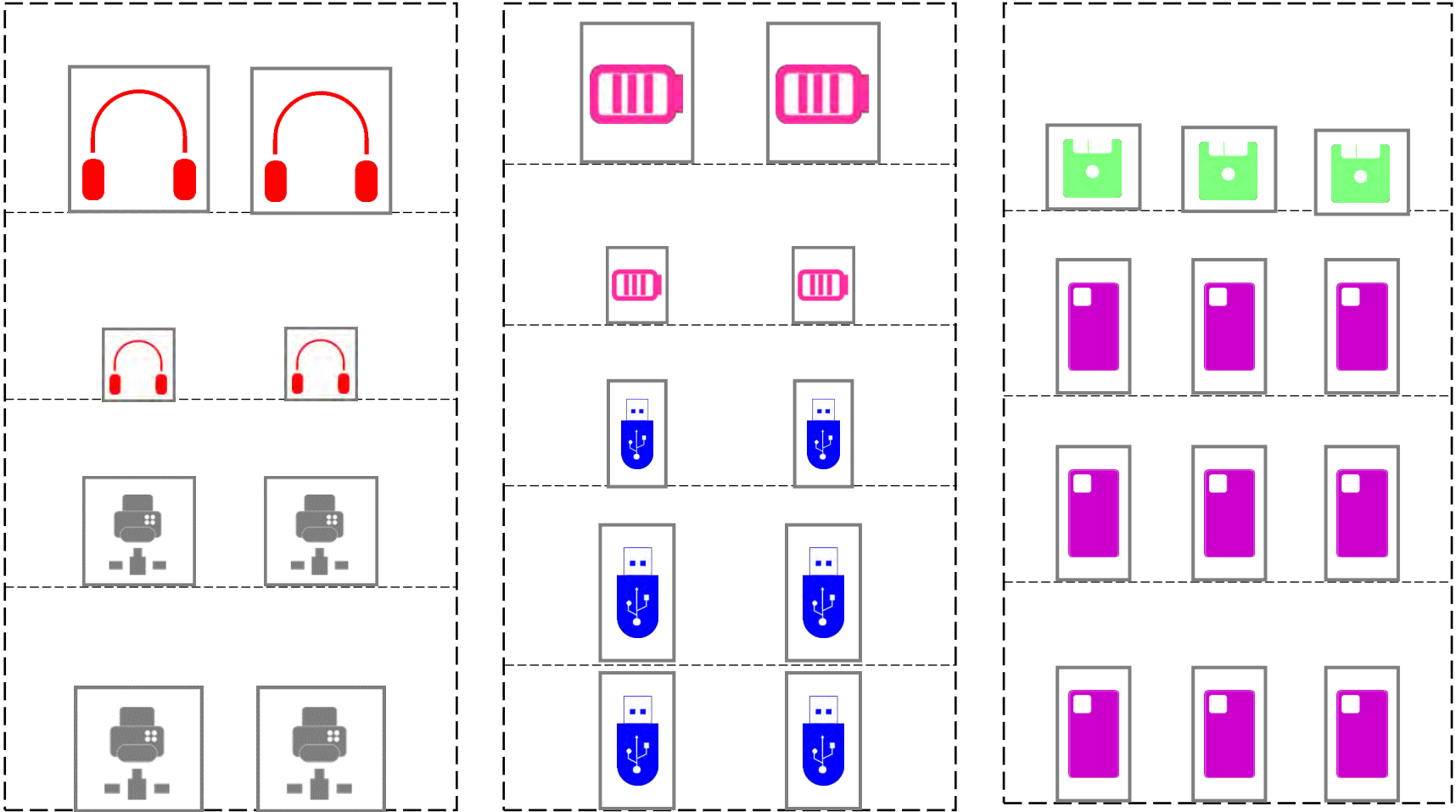
Almacenamiento



Protección

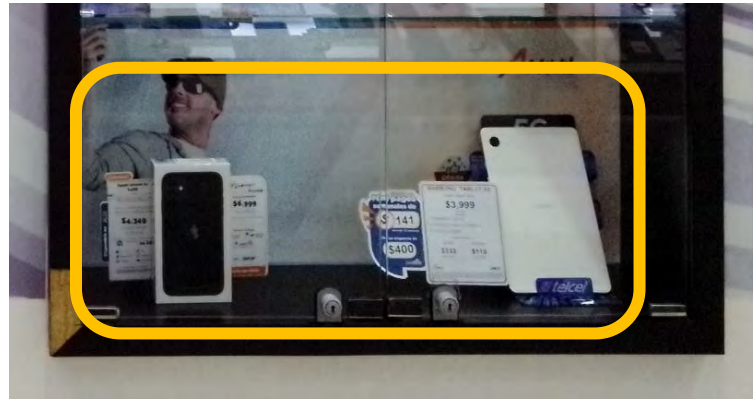
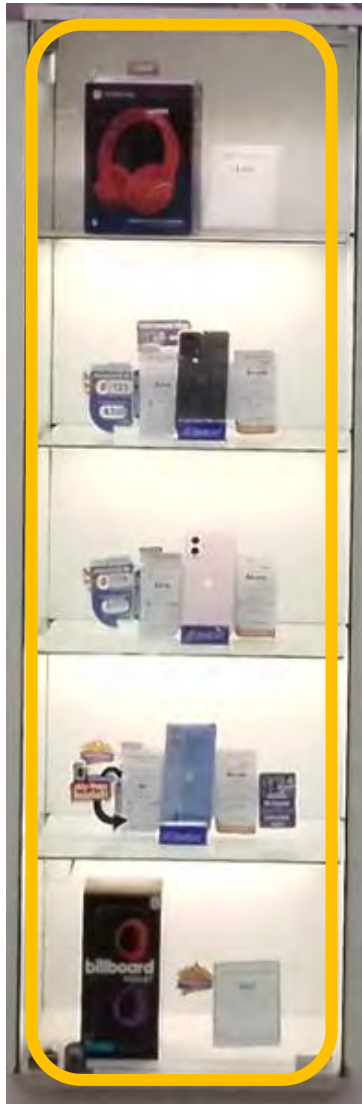


Vitrina Tipo Torre con Accesorios (caras mixtas)



NOTA: La selección de Accesorios y el numero de entrepaños a ocupar puede variar según tu inventario y necesidades de venta, (si tienes alguna duda contacta a VM).

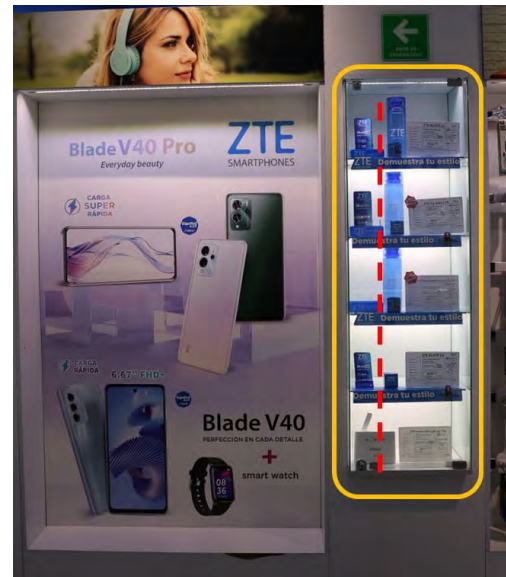
Lo que No debes hacer en Vitrina



Preciadores por encima del ras del entropaño, preciadores del lado incorrecto.



Módems de costado con el precizador a un lado.



Exhibiciones sin alinear, utilización de POP no autorizados y/o artículos promocionales en espacios no asignados.



Poner accesorios al centro y no alienar las exhibiciones.

Regla de Exhibición en Mostradores



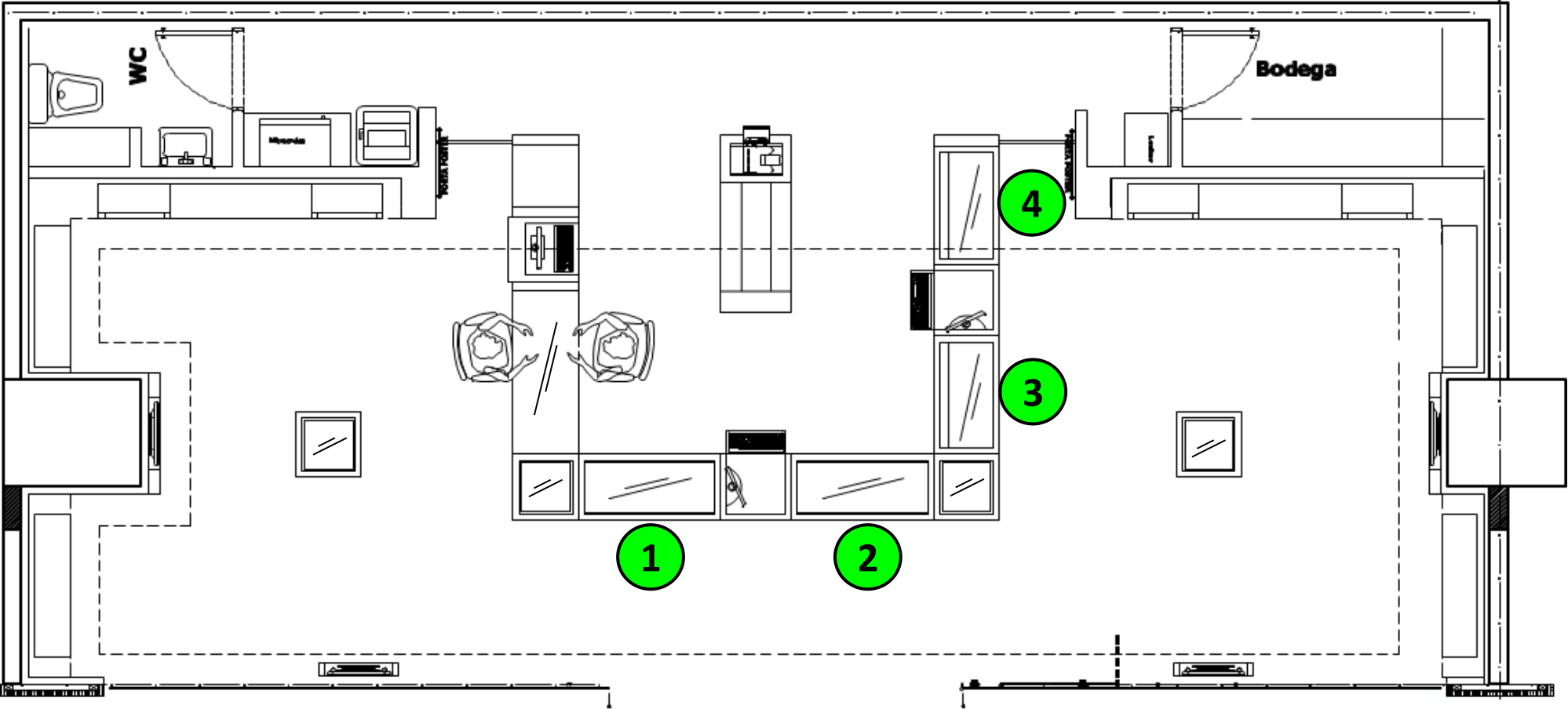
En las próximas diapositivas podrás observar 4 ejemplos de planos con los diseños mas habituales de nuestras tiendas para que puedas tomar como referencia el mas parecido a la tuya.

- Si tu tienda cuenta con vitrinas en una ubicación con mas vista y transito de clientes que tu mostrador principal podrás colocar en este los equipos celulares de gama Premium.
- En cada plano se muestra la manera adecuada de clasificar los equipos celulares por punto de precio.
- **Se colocarán los celulares con el punto de precio mas alto en el primer mostrador, el que tenga mas vista con los clientes.**
- **Se terminará exhibiendo los equipos celulares de precio mas bajo en el mostrador con menos vista.**

1.Exhibición en Mostradores al Centro con Asesores en el Interior



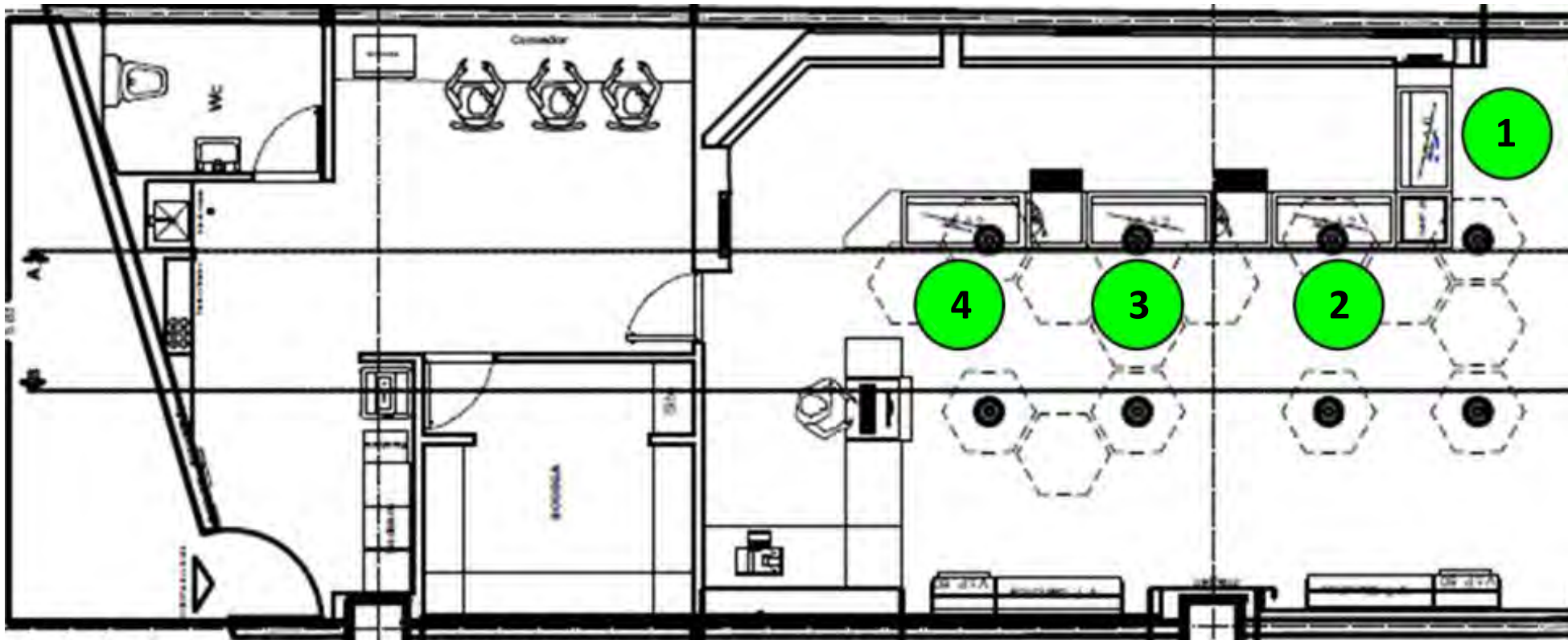
Colocar los equipos más caros en los mostradores y cubos de izquierda a derecha de la entrada hacia el fondo, **el 1 representa el mostrador con los equipos más caros y el 7 el mostrador con los equipos de menor precio:**



2. Exhibición en Mostradores Continuos o en L con Asesores en el Interior



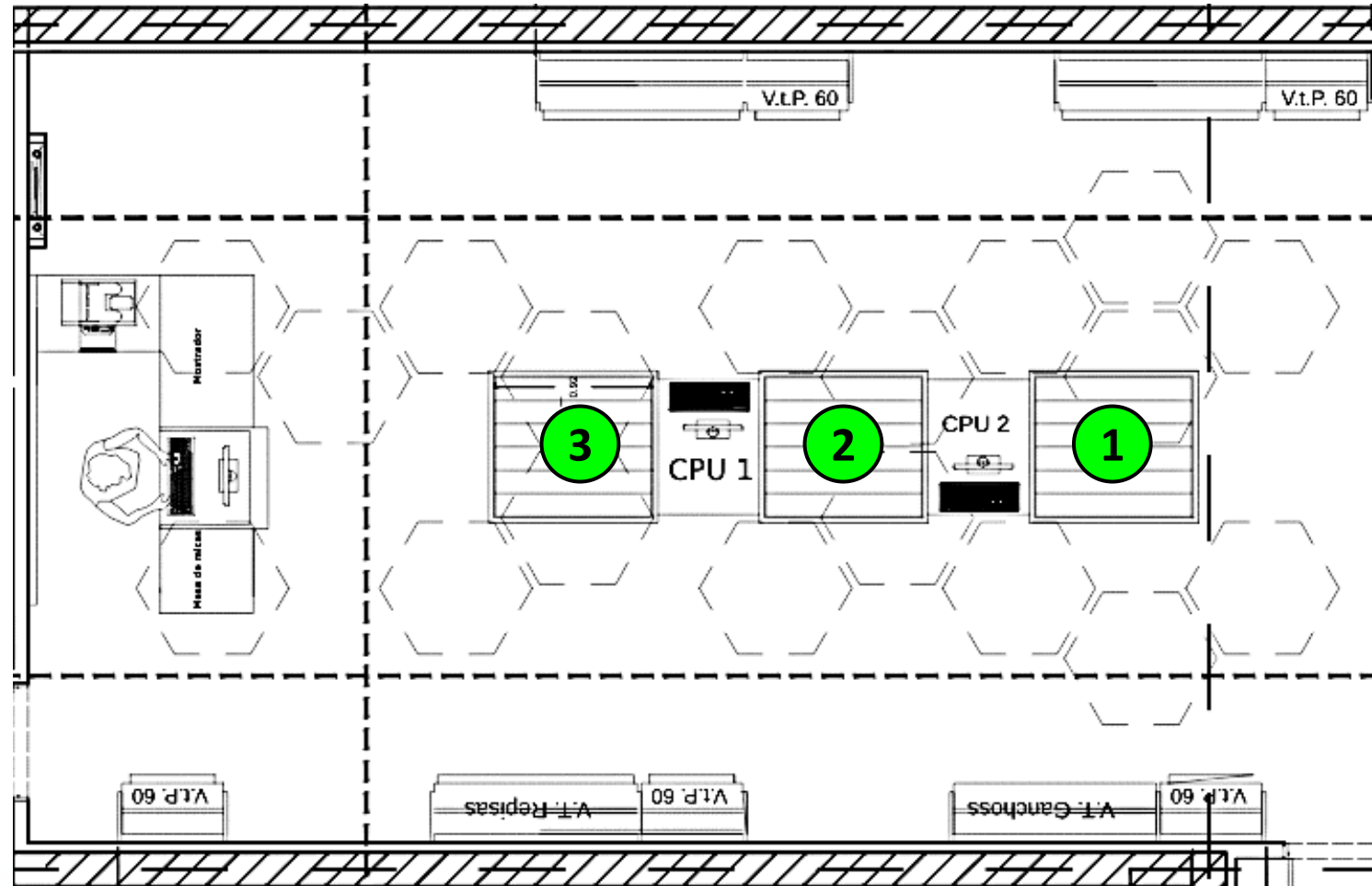
Colocar los equipos más caros en los mostradores y cubos de izquierda a derecha o de la entrada hacia el fondo, **el 1 representa el mostrador con los equipos más caros y el 4 el mostrador con los equipos de menor precio:**



3.Exhibición en Mostradores al Centro



Colocar los equipos más caros en los mostradores y cubos de izquierda a derecha de la entrada hacia el fondo, **el 1 representa los dos mostradores con los equipos más caros y el 3 los mostradores con los equipos de menor precio:**

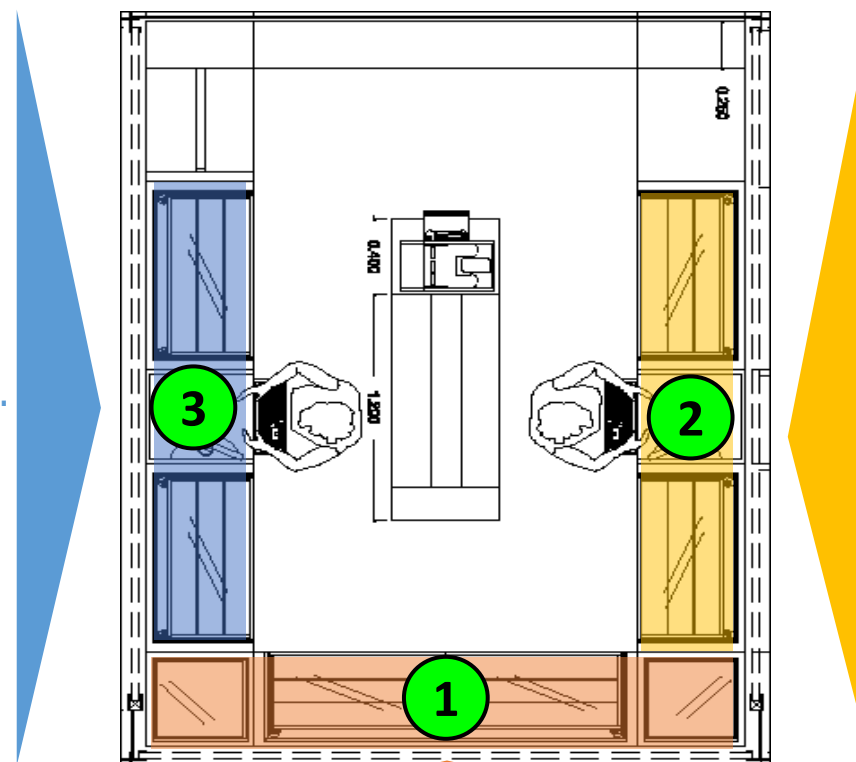


4.Exhibición en Mostradores de Módulos



Colocar los equipos más caros en los mostradores y cubos de izquierda a derecha de la vista principal hacia atrás, **el 1 representa los espacios de exhibición con los equipos más caros**, **el 2 representa los espacios con la segunda vista mas importante** debido a que en este módulo la afluencia es mayor del lado derecho que en el pasillo del lado izquierdo y **el 3 son los mostradores con los equipos de menor precio**:

Vista con el menor tránsito de personas.



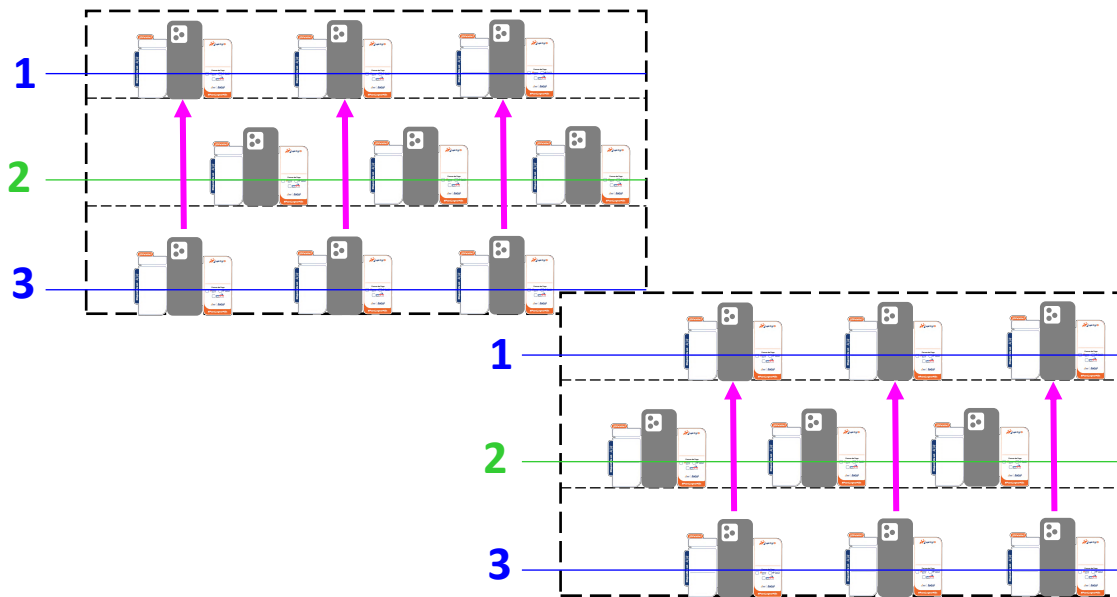
Segunda vista mas importante debido a que en este módulo la afluencia es mayor del lado izquierdo que del derecho.

Vista principal con el mayor tránsito de personas.

Mostradores

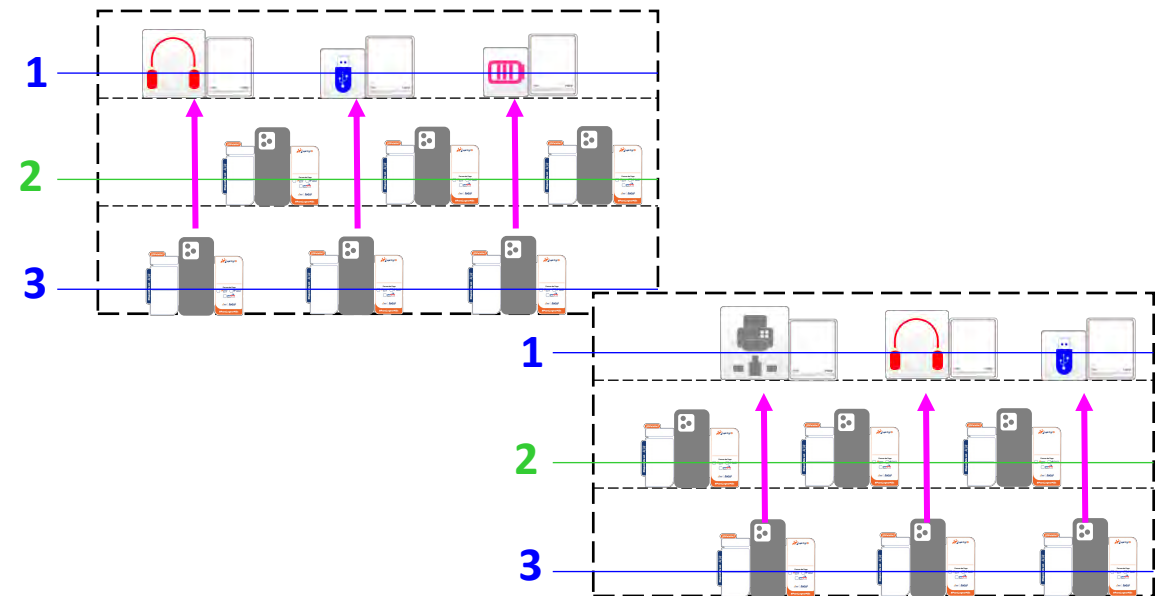
■ Opción 1: Solo Equipos celulares

- La línea 1 y línea 3 deberán estar alineadas.
- Desfasar horizontalmente la línea 2. (Esto ayudará a que no se tapen los celulares entre ellos y a dejar siempre un espacio del lado izquierdo para distintivos).
- Alinea verticalmente equipos y preciadores. (ejemplo flechas **Fucsia**).



■ Opción 2: Equipos celulares y Accesorios

- Accesorios solo deberán colocarse en la fila superior. Coloca sólo un Accesorio por categoría.
- Acomodar los accesorios del más chico al más grande de izquierda a derecha o de tamaños similares en un mismo mostrador. Estos nunca deberán ser de un precio superior al equipo mas barato del mostrador.
- La línea 1 y línea 3 deberán estar alineadas como en el esquema.
- Desfasar horizontalmente la línea 2. (Esto ayudará a que no se tapen los celulares entre ellos. y a dejar siempre un espacio del lado izquierdo para distintivos).
- Alinea verticalmente equipos y preciadores. (ejemplo flechas **Fucsia**).



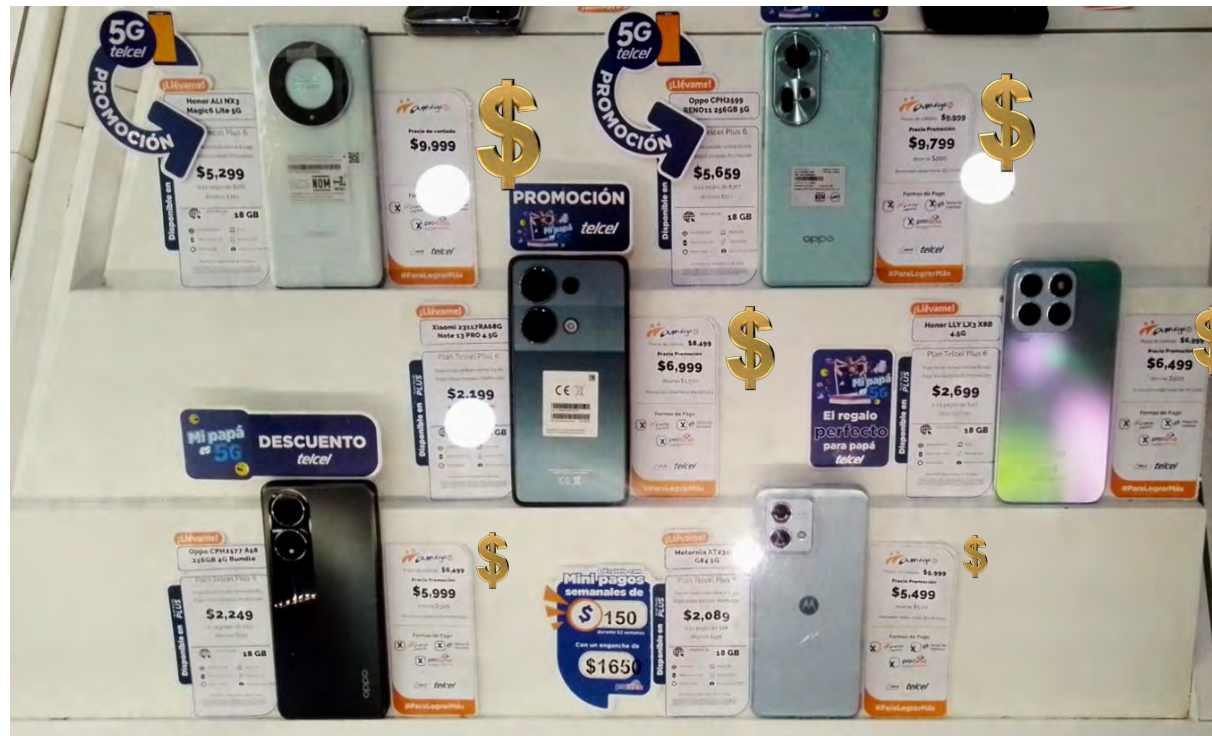
Nota: La disposición de los Artículos con sus preciadores puede variar según los espacios de tus mostradores y el stock de tu tienda, la pauta esencial es dejar espacio del lado izquierdo de cada artículo para la colocación de distintivos en el momento que se requiera y evitar empalmar equipos, distintivos y preciadores.

Mostrador solo Equipos



Opción 1

- Alinear Equipos celulares y Preciadores. (El espacio y la disposición, variará por el tamaño del mostrador y el stock de producto).
- **Basándonos en el costo de precio promoción o en el caso de no tener promoción en el precio de contado**, alinear los Equipos celulares de manera horizontal iniciando con el equipo mas caro arriba de izquierda a derecha y termina abajo a la derecha con el equipo mas barato como se ilustra con el símbolo "\$". (Dejar siempre un espacio del lado izquierdo de los equipos para los distintivos).
- Colocar equipos fuera de su caja a excepción de equipos de Gama Premium.



Mostrador con Equipos Premium



Los equipos Premium se exhibirán con su caja, si la caja del Equipo Premium tiene un embalaje que tapa la fotografía del equipo retirar el embalaje antes de colocarlo en el mostrador.



Mostrador Equipos y Accesorios



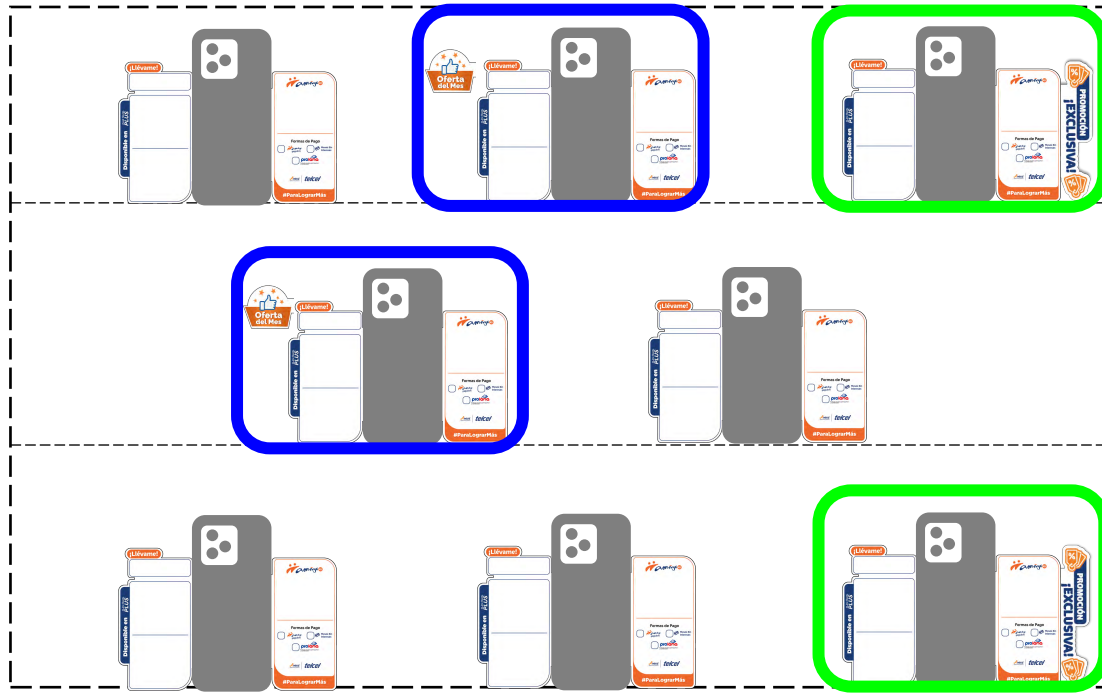
Opción 2

- **Basándonos en el costo de precio promoción o en el caso de no tener promoción en el precio de contado**, alinear Equipos celulares y Preciadores. (El espacio y la disposición, variará por el tamaño del mostrador y el stock de producto).
- Alinear los accesorios horizontalmente empezando con el empaque mas chico a la izquierda y terminando con el empaque mas grande del lado derecho o colocar empaques del mismo tamaño (Dejar siempre un espacio del lado izquierdo de los equipos para los distintivos).



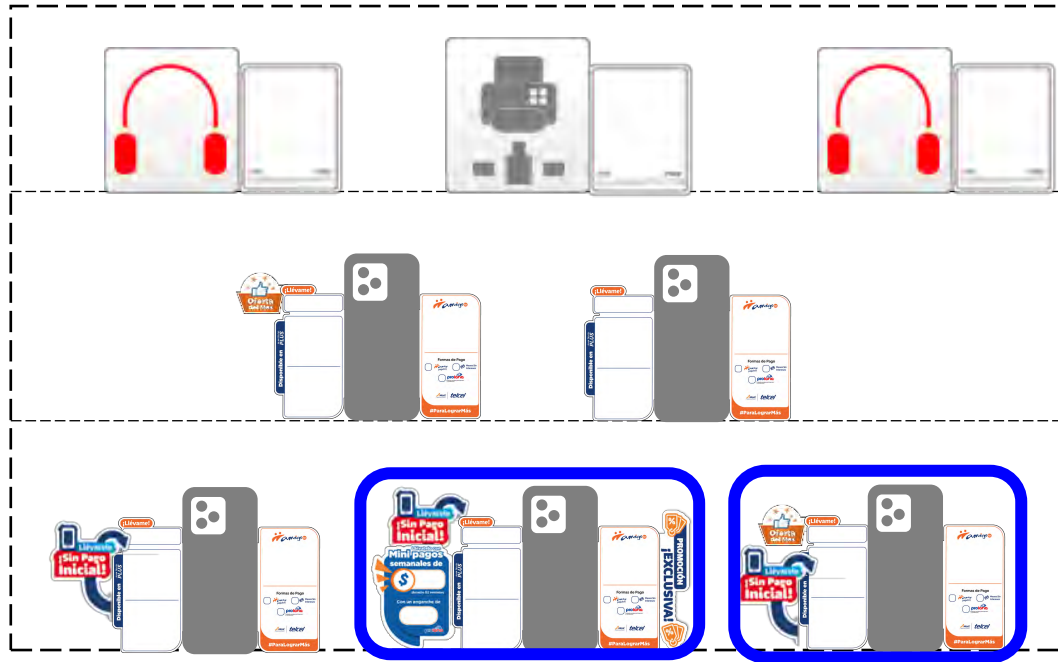
Distintivos en mostrador

- **Exhibición con 1 distintivo**, cualquier distintivo chico o grande irá del lado izquierdo del Preciador alineado a la parte superior del espacio del mostrador, como en el esquema y la foto del ejemplo.
- **Únicamente el distintivo de Promoción Exclusiva** irá del lado derecho del Preciador del Equipo como en el esquema y la foto de ejemplo, para tener espacio disponible al lado izquierdo para la colocación de un distintivo de Prolana u otros en caso de ser necesario. **(No colocar el distintivo de Promoción Exclusiva en otra ubicación).**

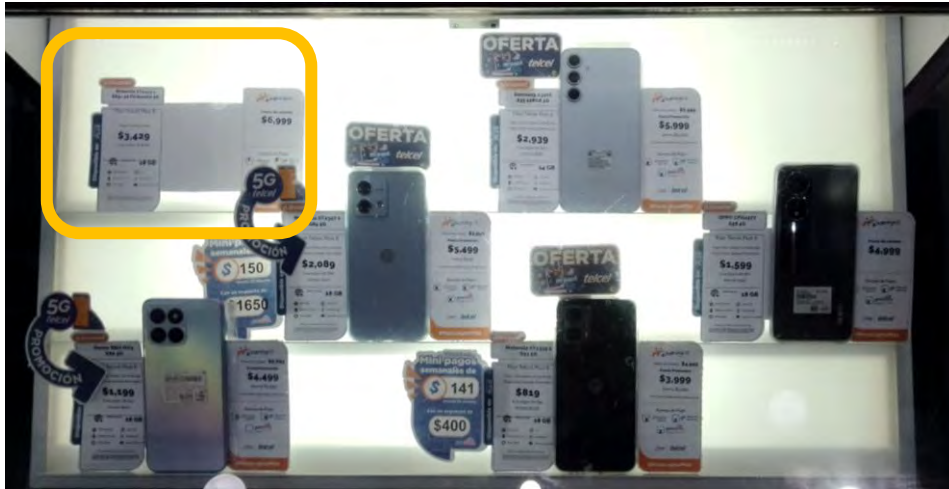


Distintivos en mostrador

- **Con 2 y 3 distintivos** el Distintivo chico irá arriba alineado a la parte superior izquierda del Preciador en el espacio del mostrador y el distintivo Grande (Prolana) abajo, como en el esquema y la foto del ejemplo.
- **El tercer distintivo únicamente puede ser el de Promoción Exclusiva** colocado del lado derecho del precificador como en el esquema y la foto de ejemplo.



Lo que No debes hacer en Mostrador



Dejar espacios sin equipos, colocación desaliñada de distintivos.



Dejar embalaje de la caja de Equipos Premium (no se ve la foto del equipo impresa en su caja), colocación desaliñada de distintivos.



Colocar herramientas de trabajo entre los mostradores.



Exhibiciones desaliñadas, tapar un equipo con otro, exponer frentes y reversos de los equipos, colocar pegatinas con notas hechas a mano.

Lo que No debes hacer en Mostrador

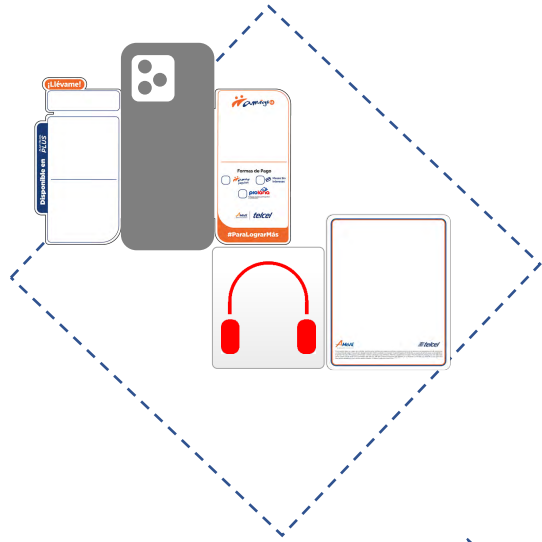


Colocar cosas sobre mostradores "folletos, embalajes, letreros hechos a mano, etc."



Colocar POP no institucionalizado o hecho a mano. Usar los preciadores con planillas no autorizadas.

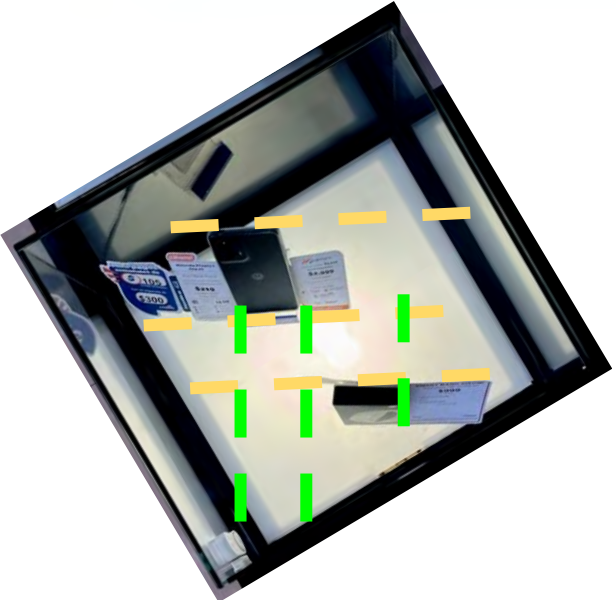
Cubos integrados al mostrador



Orientar equipos en diagonal, la intención es facilitar al cliente el giro natural al recorrer la tienda hacia el siguiente mostrador.

- Colocar un equipo y un accesorio de cualquier categoría.
- Si el tamaño del cubo es muy pequeño colocar solo un equipo celular.
- Se pueden usar para colocación de otros productos como Módems.


Cubos integrados al mostrador (Equipo y accesorio).




- Colocar un Equipo y un Accesorio.

Nota: Si el cubo es demasiado pequeño se puede colocar sólo un producto dando prioridad a un Equipo Celular.



 Alienación Vertical.

 Alienación Horizontal.

Cubos integrados al mostrador (Modem sin arte y con arte).

Centra el equipo de frente a la vista con mas afluencia de clientes o colócalo en diagonal para tener doble vista.

Coloca el equipo detrás del texto del arte "nunca tapando el texto o los gráficos de este". Si cuentas con el arte y no tienes Modem podrás colocar un equipo celular y un accesorio como se explica en la diapositiva anterior, sin el arte.



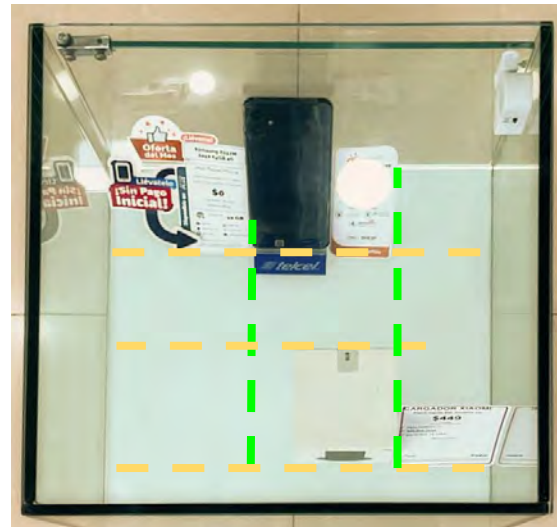
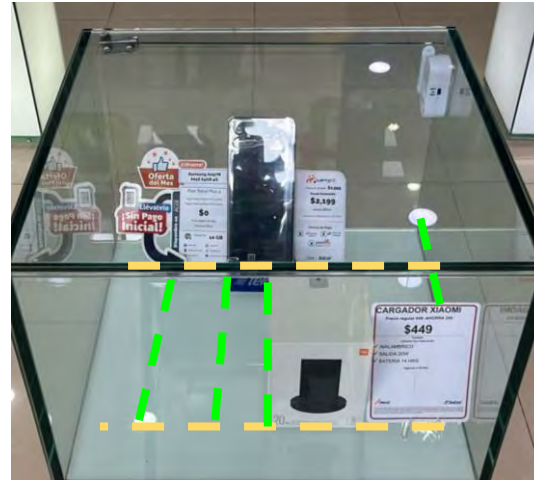
NOTA: Las imágenes son ilustrativas, el arte del esquema no esta en stock y no se producirá (se analiza una nueva implementación).

Cubos tipo isla



- Orientar Artículos de frente hacia la entrada más cercana a la tienda.
- Colocar un equipo y un accesorio de cualquier categoría.
- Si el tamaño del cubo es muy pequeño colocar solo un equipo celular.
- Se pueden usar para colocación de otros productos como Módems.

Cubos tipo isla



- Orientar Artículos de frente hacia la entrada más cercana a la tienda.
- Colocar un equipo y un accesorio de cualquier categoría.
- Si el tamaño del cubo es muy pequeño colocar solo un equipo celular.
- Se pueden usar para colocación de otros productos como Módems.

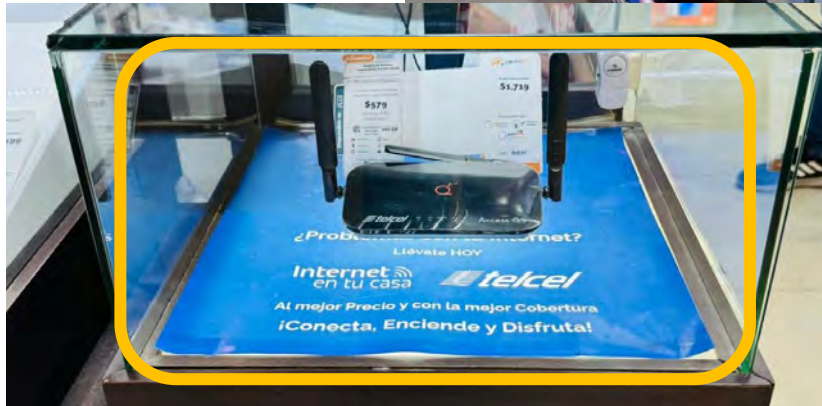


Alienación Vertical.



Alienación Horizontal.

Lo que no debes hacer en Cubos



POP maltratado y cubierto por el modem (si tu POP esta dañado tíralo y repórtalo a VM).



Colocar objetos sobre el cubo.

Lo que no debes hacer en Cubos



Colocar exhibiciones desalineadas y embalajes acostados,



Colocar distintivos en los acrílicos y clips en lugar de acrílicos en los preciadores.

Lo que no debes hacer en Cubos



Colocar distintivos y preciadores fuera de las pautas de mercadeo del MVM, sacar la Tablet y dejar también la caja.



Colocar cenefa de Tablets, repetir el artículo, preciador desaliñado y fuera de lugar.

Paneles de accesorios exterior



- Colocar mismos Ganchos por fila y columna, para exhibición simétrica.
- Accesorios grandes arriba, y colocar debajo de manera secuencial cajas de menor tamaño.
- Hacer bloques verticales por tamaño y/o color.
- En paneles Mixtos hacer bloques verticales por tipo de Accesorio (Carga-Conexión-Etc.).

Notas:

- **No dejar accesorios en bodega, exhibir todos.**
- **Gadgets que no se pueden colgar colocar en vitrinas, parte baja de paneles interiores, nichos, escaparates o en cubos acompañados de algún equipo si el espacio lo permite.**



PANEL MIXTO



Paneles de accesorios interior



- Colocar mismos Ganchos por fila y columna, para exhibición simétrica.
- Accesorios grandes arriba, y colocar debajo de manera secuencial cajas de menor tamaño.
- Hacer bloques verticales por tamaño y color.
- En paneles Mixtos hacer bloques verticales por tipo de Accesorio (Carga-Conexión-Etc.).

Notas:

- **No dejar modelos de accesorios sin exhibir en bodega, exhibir todos.**



Lo que no debes hacer en los Paneles



Exhibición desalineada con distintas líneas de ganchos y aires excesivos en la parte superior.



Artículos de limpieza y trabajo sobre espacio del Panel para exhibición de producto.

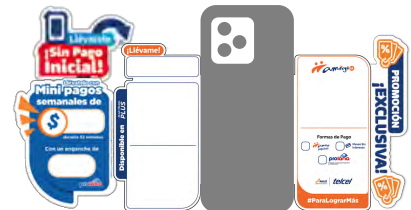
Usos de distintivos

Los distintivos de Equipos celulares se colocarán del lado izquierdo en:

- Mostradores.
- Vitrinas.
- Cubos.
- Nichos.
- Paneles.



NOTA: Si además colocas distintivo Prolana y Promoción exclusiva estos se colocarán como el esquema de abajo.



El distintivo de Accesorios se colocará en la parte superior de la caja en:

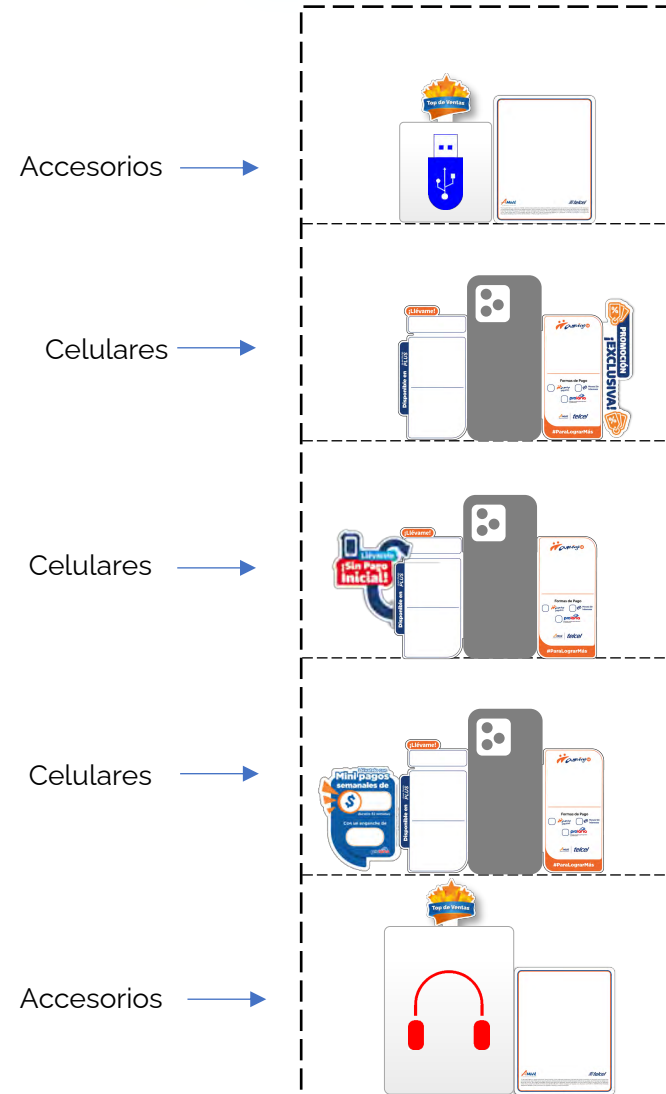
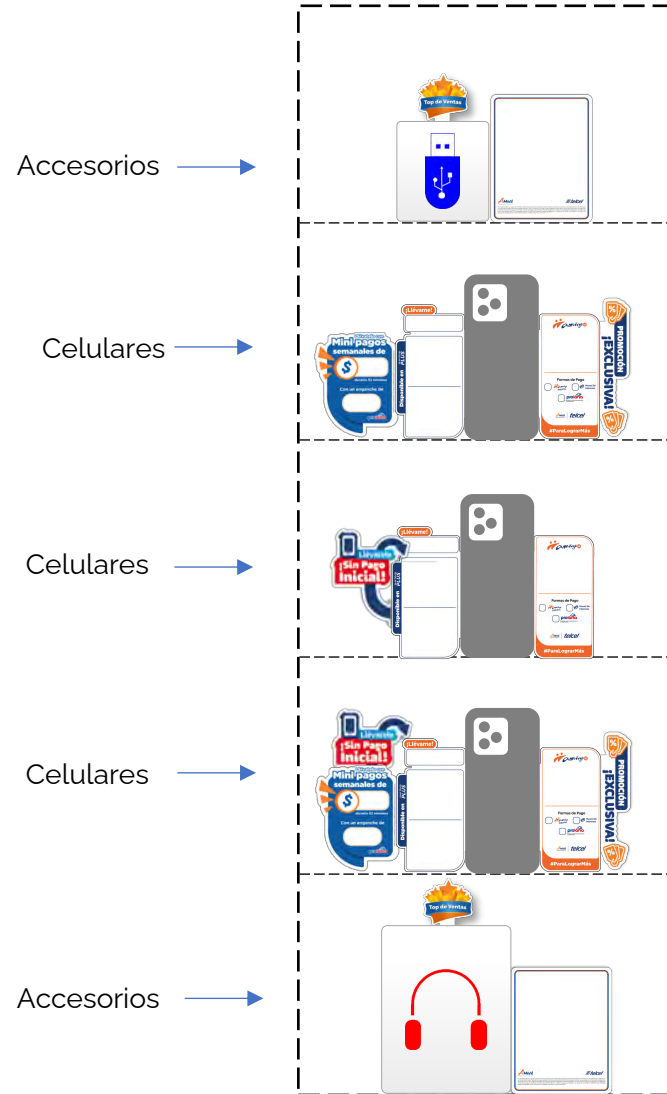
- Escaparates.
- Vitrinas.
- Cubos.
- Nichos.
- Paneles.



NOTA: Si además te pidieran colocar distintivo Prolana este deberá ir abajo del lado izquierdo.



Uso de distintivos en Vitrina, Escaparate, Cubo o Nicho.



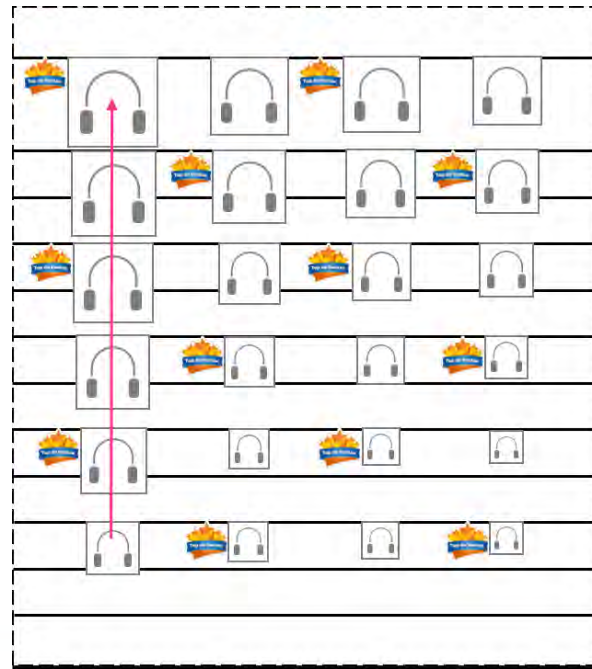
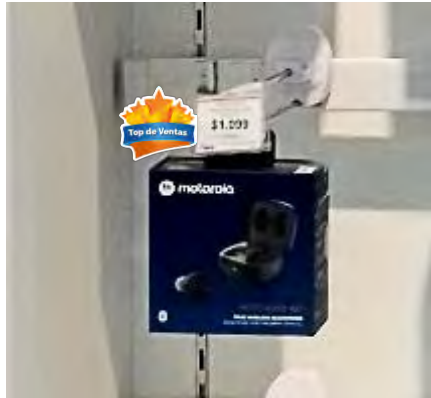
Distintivos en panel

Su colocación se hará a la izquierda superior del producto o en la parte superior.
Es importante cuidar que el distintivo no tape o se empalme con ningún producto.

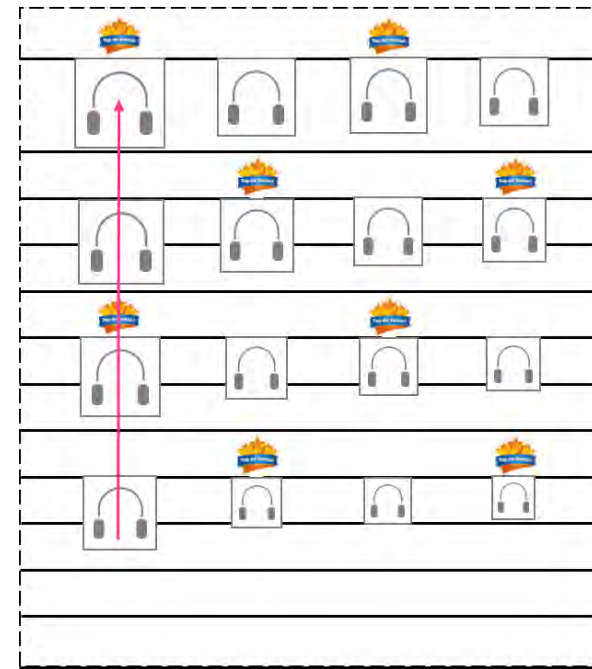
Nota: El distintivo va en el acrílico del preciado como se muestra en las fotos "no en el producto" a excepción de "Prolana".



Distintivo a la izquierda



Distintivo arriba



Distintivos para Equipos Celulares

Colocar sólo uno o máximo tres distintivos por equipo, al lado izquierdo 2 y del lado derecho **UNICAMENTE EL DE ¡PROMOCIÓN EXCLUSIVA!** como se muestra en esquema. **Los ejemplos muestran la alternativa con un solo distintivo y su acomodo adecuado:**



Distintivos para Equipos Celulares

¡Promoción Exclusiva!

- Alinear Equipos celulares y Preciadores como en el esquema.
- Su colocación será dentro de la clasificación de los equipos celulares, cubos, vitrinas, etc. (según las posibilidades de exhibición de tu tienda).
- Si la promoción aplica en Portabilidad comunícalo dentro del precizador de ½ carta.
- **No colocar preciadores adicionales de oferta pegados en el precizador o el Equipo o pegarlo del lado derecho del precizador.**



Distintivo Venta Cruzada

- La pestaña del distintivo cuenta con cinta doble cara que te ayudará a poderlo adherir en la parte superior trasera del artículo a impulsar en la venta cruzada, **el preciadador quedará centrado debajo del letrero "Equipo, Chip o Plan de Renta"** como en el esquema.
- Comunica los datos que requieras apoyándote de la plantilla de llenado de Excel "**Preciador cuarto de carta_2023**" como en el esquema.
- Colocar las tres características mas relevantes del producto que no sean las que ya menciona el distintivo de venta cruzada.

NOTA: No colocar preciadores adicionales de oferta pegados en el Preciador o el Equipo.

Llévame con DESCUENTO
ADQUIRIENDO un
Equipo, Chip o Plan de Renta

AUDIFONOS TLC
Precio regular \$499
\$349
Condiciones:
Llévame con descuento
✓ COMPRANDO UN EQUIPO O UN CHIP
✓ ADQUIRIENDO UN PLAN DE RENTA
✓ HASTA 26 HORAS DE MUSICA CO
Vigencia 09/2023

AMóvil | **telcel**

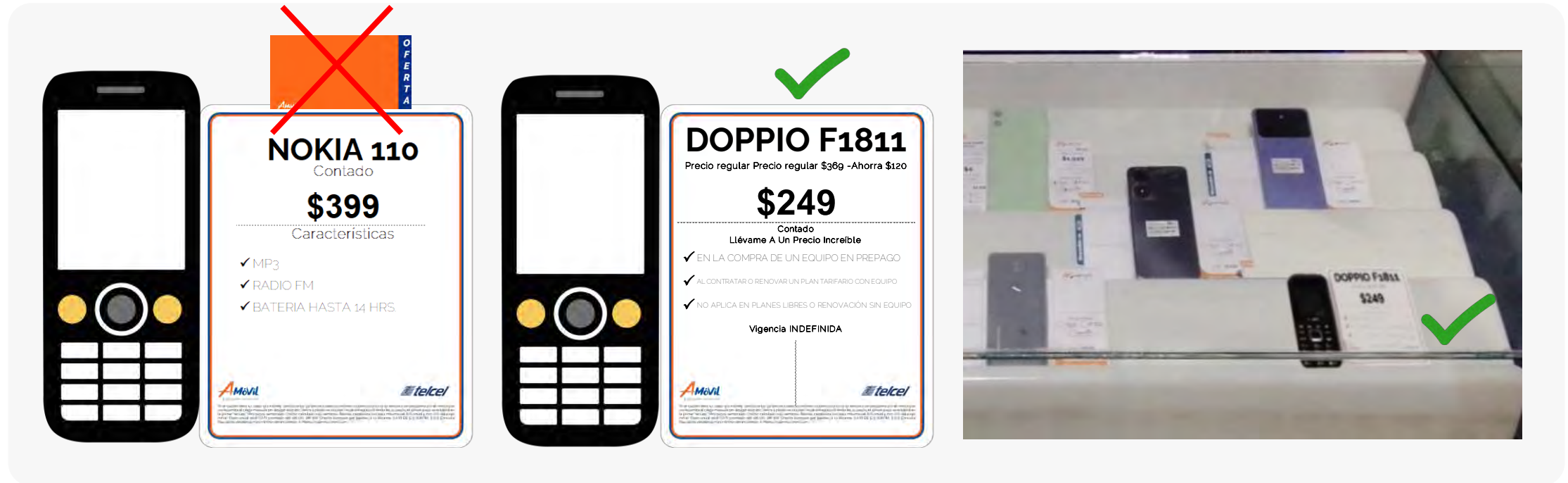


Línea adicional

Equipos Celulares de Línea Adicional.

- Alinear Equipos celulares y el Preciador como en el esquema.
- Su colocación será dentro de la clasificación de los equipos celulares, en mostradores o parte baja de paneles (según las posibilidades de exhibición de tu tienda).
- Comunica los datos apoyándote de la plantilla de llenado de Excel “**Preciador cuarto de carta línea adicional_2024**” como en el esquema.

NOTA: No colocar preciadores adicionales de oferta pegados en el Preciador o el Equipo.



Lo que no debes hacer con distintivos



Dejar embalajes de teléfonos Premium que tapan la foto del equipo, Equipos y distintivos desaliñados, distintivos no vigentes. (Colocarlos con base en las indicaciones de este MVM)

Lineamientos de Caja



En el área de caja solo debe estar:

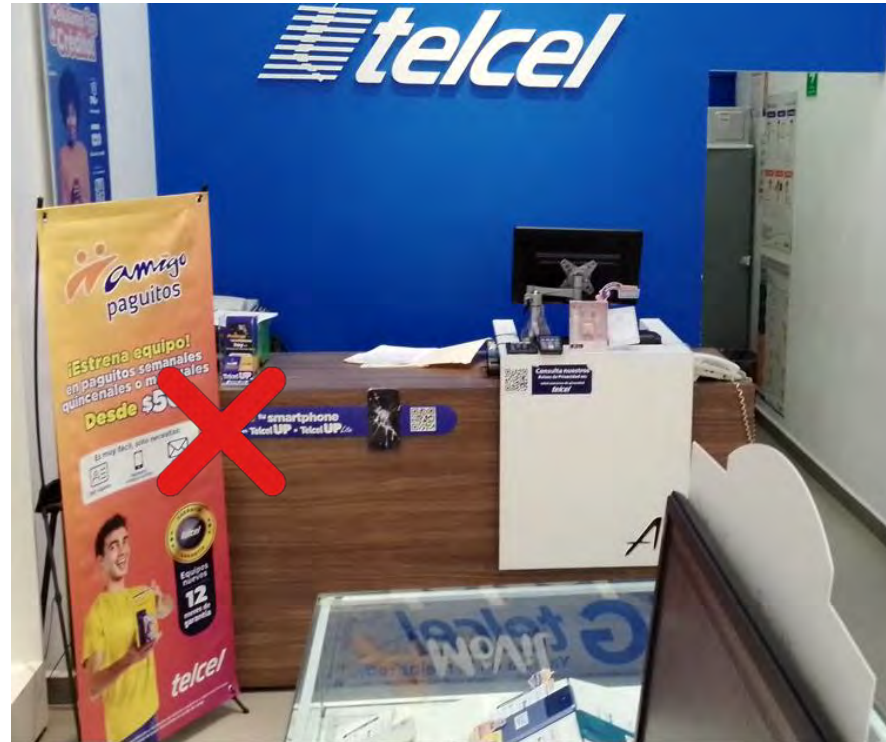
- El gancho de bolsas ecológicas, lector de huellas, la cámara y la terminal.
- La carpeta de Profeco limpia y de forma vertical así como a la vista del cliente.
- Los anuncios oficiales tener a la mano de las autoridades detrás y a un costado de la caja dentro de un acrílico o porta documentos pegado a la pared. **Si en tu plaza no es indispensable tenerlos a la vista resguárdalos donde no se vean y solo mantenlos a la mano.**
- En caso de no contar con otro espacio colocar la cortadora de micas con su cenefa debajo como en el esquema.



Lo que no debes hacer en caja



Mantener POP no solicitado en comunicados y roto, (si tienes un arte en estas condiciones o que no este en un comunicado deséchalo.



Bolsas ecológicas sin surtido, acomodo y precio. Tener herramientas de tienda sobre la caja como tablets, documentos, cables expuestos, gel anti-bacterial. **“YA NO HAY PANDEMIA, MANTENER GEL FUERA DE LA VISTA DE LOS CLIENTES, SI LO SOLICITAN PROPORCIONÁRSELO COMO CORTESÍA”.**

No dejar el QR de aviso de privacidad pegado en caja, **“RETIRAR COMO SE PIDIÓ EN COMUNICADO Y LIMPIAR EL PEGAMENTO CON EL LIMPIADOR DE MUEBLES QUE RECIBEN, SOLO APLICA UN POCO DEJA IMPREGNAR UNOS MINUTOS Y DESPUÉS LIMPIA CON UNA MICROFIBRA LIMPIA”** No tapar artes y caja con arañas colocar con base en comunicados.

Tiras de números para el Horario / Con y sin vacante



Coloca los números del horario vigente de tu tienda como se muestra en los esquemas según sea el caso del horario que tengas **(Con vacante o sin vacante)**:

8 8 9 9 10 10 11 11 12 12

Con vacante

Sin vacante

Este ya no se ocupa, si aun lo tienes retíralo y deséchalo.

TE ESTAMOS BUSCANDO
Únete a nuestro equipo de trabajo

Tel. 5096.9030
Ext. 534 / 555 / 559 / 576
reclutamiento@amovil.com
www.amovil.com

Consulta nuestra oferta de trabajo

Aviso de Privacidad
Avance en Calidad S.A. de C.V., con domicilio en Presa Salinillas No. 270 B1, 2do. Alc. Irigüen C.P. 1300 Del. Miguel Hidalgo, Ciudad de México, hace de su conocimiento que los datos personales de usted, incluyendo sus credenciales, que actualmental o en el futuro obtiene en nuestras bases de datos, serán tratados y/o utilizados por Avance en Calidad S.A. de C.V., estos se utilizarán con la finalidad de ofrecer la gama de servicios y/o productos, así como para fines de identificación, operación, administración y comercialización.

Por ser Avance en Calidad S.A. de C.V. un intermediario, compartirá su información con Radio Móvil DEPSA S.A. de C.V. (TELCEL), salvo que se especifique lo contrario, en términos de lo dispuesto por la Ley Federal de Protección de Datos Personales en Posesión de los Particulares (LFPDPP).

Los titulares podrán ejercer los derechos que les confiere la Ley a partir del 6 de enero de 2012, mediante una solicitud por escrito, ante nuestro encargado de Área de protección de Datos Personales en el domicilio antes mencionado o bien enviando su solicitud al correo comunicacion@amovil.com o mediante la página de internet www.amovil.com

Todas las solicitudes que sean presentadas a Avance en Calidad S.A. de C.V., independientemente del medio utilizado por los titulares, deberán ir acompañadas de la siguiente información:

1. Su nombre y domicilio o medio para recibir comunicaciones.
2. Su identificación o documento que acredite la personalidad de su representante legal.
3. Especificar los datos respecto a los cuales desea revisar su consentimiento para el tratamiento de los mismos.
4. Cualquier otro elemento o documento que facilite la localización de sus datos personales.

Le recomendamos que el XML, archivo electrónico es el documento requerido para solicitar su compra si usted requiere una representación impresa, por favor solicite en el punto de venta una vez emitido su CFDI.

Avance en Calidad S.A. de C.V. se reserva el derecho de cambiar, modificar, completar y/o alterar el presente aviso en cualquier momento, en cuyo caso se hará de su conocimiento a través de cualquiera de los medios que establezca la legislación en la materia.

Consulta nuestro Aviso de Privacidad completo en: telcel.com/aviso-de-privacidad

Atención a clientes
Tel.: 55 5387 1541
comentarios@amovil.com

Aceptamos pago en:
Efectivo
Tarjetas de Débito
Tarjetas de Crédito

En este establecimiento no se discrimina por motivos de raza, religión, orientación sexual, condición física o socioeconómica, ni por ningún motivo.

amovil.com

Horario de Tienda
Lunes a Domingo

11 a.m. / 9 p.m.

Zona Videograbada
Usted está siendo grabado por las cámaras de seguridad de Avance en Calidad S.A. de C.V. "Amóvil" con domicilio en Presa Salinillas # 270, Interior 202, Col. Irigüen, Alza Miguel Hidalgo, Código Postal 13500, Ciudad de México.

Las imágenes captadas por las cámaras de video vigilancia son para uso interno y salvaguardar las instalaciones de esta tienda y en el perímetro que cubren dichas cámaras.

Para mayor información sobre el uso de sus datos personales puede consultar nuestro Aviso de Privacidad, el cual se encuentra dentro de esta tienda o visitando nuestra página web: www.amovil.com

Emisión de comprobantes con requisitos fiscales
A nuestros clientes:
El recibo de comprobante con requisitos fiscales por su compra, se lo podremos imprimir en este momento por lo que le solicitamos los siguientes datos:
- RFC
- Nombre de la Empresa.
- Domicilio
- Régimen fiscal.
- Uso de CFDI

Le recomendamos que el XML, archivo electrónico es el documento requerido para solicitar su compra si usted requiere una representación impresa, por favor solicite en el punto de venta una vez emitido su CFDI.

Avance en Calidad S.A. de C.V. se reserva el derecho de cambiar, modificar, completar y/o alterar el presente aviso en cualquier momento, en cuyo caso se hará de su conocimiento a través de cualquiera de los medios que establezca la legislación en la materia.

Consulta nuestro Aviso de Privacidad completo en: telcel.com/aviso-de-privacidad

Atención a clientes
Tel.: 55 5387 1541
comentarios@amovil.com

Aceptamos pago en:
Efectivo
Tarjetas de Débito
Tarjetas de Crédito

En este establecimiento no se discrimina por motivos de raza, religión, orientación sexual, condición física o socioeconómica, ni por ningún motivo.

amovil.com

Aviso de Privacidad
Avance en Calidad S.A. de C.V., con domicilio en Presa Salinillas No. 270 B1, 2do. Alc. Irigüen C.P. 1300 Del. Miguel Hidalgo, Ciudad de México, hace de su conocimiento que los datos personales de usted, incluyendo sus credenciales, que actualmental o en el futuro obtiene en nuestras bases de datos, serán tratados y/o utilizados por Avance en Calidad S.A. de C.V., estos se utilizarán con la finalidad de ofrecer la gama de servicios y/o productos, así como para fines de identificación, operación, administración y comercialización.

Por ser Avance en Calidad S.A. de C.V. un intermediario, compartirá su información con Radio Móvil DEPSA S.A. de C.V. (TELCEL), salvo que se especifique lo contrario, en términos de lo dispuesto por la Ley Federal de Protección de Datos Personales en Posesión de los Particulares (LFPDPP).

Los titulares podrán ejercer los derechos que les confiere la Ley a partir del 6 de enero de 2012, mediante una solicitud por escrito ante nuestro encargado de Área de protección de Datos Personales en el domicilio antes mencionado o bien enviando su solicitud al correo comunicacion@amovil.com o mediante la página de internet www.amovil.com

Todas las solicitudes que sean presentadas a Avance en Calidad S.A. de C.V., independientemente del medio utilizado por los titulares, deberán ir acompañadas de la siguiente información:

1. Su nombre y domicilio o medio para recibir comunicaciones.
2. Su identificación o documento que acredite la personalidad de su representante legal.
3. Especificar los datos respecto a los cuales desea revisar su consentimiento para el tratamiento de los mismos.
4. Cualquier otro elemento o documento que facilite la localización de sus datos personales.

Le recomendamos que el XML, archivo electrónico es el documento requerido para solicitar su compra si usted requiere una representación impresa, por favor solicite en el punto de venta una vez emitido su CFDI.

Avance en Calidad S.A. de C.V. se reserva el derecho de cambiar, modificar, completar y/o alterar el presente aviso en cualquier momento, en cuyo caso se hará de su conocimiento a través de cualquiera de los medios que establezca la legislación en la materia.

Consulta nuestro Aviso de Privacidad completo en: telcel.com/aviso-de-privacidad

Atención a clientes
Tel.: 55 5387 1541
comentarios@amovil.com

Aceptamos pago en:
Efectivo
Tarjetas de Débito
Tarjetas de Crédito

En este establecimiento no se discrimina por motivos de raza, religión, orientación sexual, condición física o socioeconómica, ni por ningún motivo.

amovil.com

Horario de Tienda
Lunes a Domingo

11 a.m. / 9 p.m.

Zona Videograbada
Usted está siendo grabado por las cámaras de seguridad de Avance en Calidad S.A. de C.V. "Amóvil" con domicilio en Presa Salinillas # 270, Interior 202, Col. Irigüen, Alza Miguel Hidalgo, Código Postal 13500, Ciudad de México.

Las imágenes captadas por las cámaras de video vigilancia son para uso interno y salvaguardar las instalaciones de esta tienda y en el perímetro que cubren dichas cámaras.

Para mayor información sobre el uso de sus datos personales puede consultar nuestro Aviso de Privacidad, el cual se encuentra dentro de esta tienda o visitando nuestra página web: www.amovil.com

Emisión de comprobantes con requisitos fiscales
A nuestros clientes:
El recibo de comprobante con requisitos fiscales por su compra, se lo podremos imprimir en este momento por lo que le solicitamos los siguientes datos:
- RFC
- Nombre de la Empresa.
- Domicilio
- Régimen fiscal.
- Uso de CFDI

Le recomendamos que el XML, archivo electrónico es el documento requerido para solicitar su compra si usted requiere una representación impresa, por favor solicite en el punto de venta una vez emitido su CFDI.

Avance en Calidad S.A. de C.V. se reserva el derecho de cambiar, modificar, completar y/o alterar el presente aviso en cualquier momento, en cuyo caso se hará de su conocimiento a través de cualquiera de los medios que establezca la legislación en la materia.

Consulta nuestro Aviso de Privacidad completo en: telcel.com/aviso-de-privacidad

Atención a clientes
Tel.: 55 5387 1541
comentarios@amovil.com

Aceptamos pago en:
Efectivo
Tarjetas de Débito
Tarjetas de Crédito

En este establecimiento no se discrimina por motivos de raza, religión, orientación sexual, condición física o socioeconómica, ni por ningún motivo.

amovil.com

Te estamos buscando

Únete al equipo de trabajo de Amóvil

Tel.: 5096.9030
ext. 534 / 555 / 559 / 576
reclutamiento@a-movil.com
www.a-movil.com

Aviso de Privacidad
Avance en Calidad S.A. de C.V., con domicilio en Presa Salinillas No. 270 B1, 2do. Alc. Irigüen C.P. 1300 Del. Miguel Hidalgo, Ciudad de México, hace de su conocimiento que los datos personales de usted, incluyendo sus credenciales, que actualmental o en el futuro obtiene en nuestras bases de datos, serán tratados y/o utilizados por Avance en Calidad S.A. de C.V., estos se utilizarán con la finalidad de ofrecer la gama de servicios y/o productos, así como para fines de identificación, operación, administración y comercialización.

Por ser Avance en Calidad S.A. de C.V. un intermediario, compartirá su información con Radio Móvil DEPSA S.A. de C.V. (TELCEL), salvo que se especifique lo contrario, en términos de lo dispuesto por la Ley Federal de Protección de Datos Personales en Posesión de los Particulares (LFPDPP).

Los titulares podrán ejercer los derechos que les confiere la Ley a partir del 6 de enero de 2012, mediante una solicitud por escrito ante nuestro encargado de Área de protección de Datos Personales en el domicilio antes mencionado o bien enviando su solicitud al correo comunicacion@amovil.com o mediante la página de internet www.amovil.com

Todas las solicitudes que sean presentadas a Avance en Calidad S.A. de C.V., independientemente del medio utilizado por los titulares, deberán ir acompañadas de la siguiente información:

1. Su nombre y domicilio o medio para recibir comunicaciones.
2. Su identificación o documento que acredite la personalidad de su representante legal.
3. Especificar los datos respecto a los cuales desea revisar su consentimiento para el tratamiento de los mismos.
4. Cualquier otro elemento o documento que facilite la localización de sus datos personales.

Le recomendamos que el XML, archivo electrónico es el documento requerido para solicitar su compra si usted requiere una representación impresa, por favor solicite en el punto de venta una vez emitido su CFDI.

Avance en Calidad S.A. de C.V. se reserva el derecho de cambiar, modificar, completar y/o alterar el presente aviso en cualquier momento, en cuyo caso se hará de su conocimiento a través de cualquiera de los medios que establezca la legislación en la materia.

Consulta nuestro Aviso de Privacidad completo en: telcel.com/aviso-de-privacidad

Atención a clientes
Tel.: 55 5387 1541
comentarios@amovil.com

Aceptamos pago en:
Efectivo
Tarjetas de Débito
Tarjetas de Crédito

En este establecimiento no se discrimina por motivos de raza, religión, orientación sexual, condición física o socioeconómica, ni por ningún motivo.

amovil.com

Horario de Tienda
LUNES A DOMINGO

11:00 am / 9:00 pm

Zona Videograbada
Usted está siendo grabado por las cámaras de seguridad de Avance en Calidad S.A. de C.V. "Amóvil" con domicilio en Presa Salinillas #370, Interior 202, Col. Irigüen, Del. Miguel Hidalgo, Código Postal 13500, México D.F.

Las imágenes captadas por las cámaras de video vigilancia son para uso interno y salvaguardar las instalaciones de esta tienda y en el perímetro que cubren dichas cámaras.

Para mayor información sobre el uso de sus datos personales puede consultar nuestro aviso de privacidad, el cual se encuentra dentro de esta tienda o visitando nuestra página web: www.a-movil.com

Emisión de comprobantes con requisitos fiscales
A NUESTROS CLIENTES:
Conforme a lo establecido en las disposiciones fiscales vigentes, los comprobantes con requisitos fiscales que usted requiere por su compra, se los podremos imprimir en este momento por lo que le solicitamos los siguientes datos:
- RFC
- Nombre de la Empresa.
- Domicilio
- Régimen fiscal.
- Uso de CFDI

Le recomendamos que el XML, archivo electrónico es el documento requerido para solicitar su compra si usted requiere una representación impresa, por favor solicite en el punto de venta una vez emitido su CFDI.

Avance en Calidad S.A. de C.V. se reserva el derecho de cambiar, modificar, completar y/o alterar el presente aviso en cualquier momento, en cuyo caso se hará de su conocimiento a través de cualquiera de los medios que establezca la legislación en la materia.

Consulta nuestro Aviso de Privacidad completo en: telcel.com/aviso-de-privacidad

Atención a clientes
Tel.: 55 5387 1541
comentarios@amovil.com

Aceptamos pago en:
Efectivo
Tarjetas de Débito
Tarjetas de Crédito

En este establecimiento no se discrimina por motivos de raza, religión, orientación sexual, condición física o socioeconómica, ni por ningún motivo.

amovil.com

Horario en tienda/Con y sin vacante



Coloca el horario que te corresponda en medida de lo posible a un costado derecho de la entrada a 30cm del piso como se muestra en la imagen: (Si tu tienda no cuenta con espacio del lado derecho podrás colocarlo del lado izquierdo).



Con vacante

TE ESTAMOS BUSCANDO
Únete a nuestro equipo de trabajo

Tel: 55 5099 9090
Ext: 877 / 839 / 834
recrutamiento@amovil.com
www.amovil.com

Consulta nuestra oferta de trabajo

Aviso de Privacidad
Avance en Calidad S.A. de C.V. con domicilio en Pinar Sahilillo No. 370 Int. 202, Alc. Irigoyen CP. 1500 Del. Miguel Hidalgo Ciudad de México, hace de su conocimiento que los datos personales de usted, incluyendo los sensibles, que actualmente o en el futuro obtenga en nuestros canales de datos, serán tratados y/o utilizados por Avance en Calidad S.A. de C.V. estos se utilizarán con la finalidad de ofrecer la gama de servicios y/o productos, así como para fines de identificación, operación, administración y comercialización.

Por ser Avance en Calidad S.A. de C.V. un intermediario, compartirá su información con Radio Móvil BPSA, S.A. de C.V. (TELCEL) tal y como se especifica en el contrato en términos de lo dispuesto por la Ley Federal de Protección de Datos Personales en Posesión de los Particulares (LFPDPP).

Los titulares podrán ejercer los derechos que les confiere la Ley a partir del 6 de enero de 2012, mediante una solicitud por escrito, ante nuestro encargado de Área de protección de Datos Personales en el Domicilio antes mencionado, o bien enviando su solicitud al correo comunicacion@amovil.com o mediante la página de Internet www.amovil.com

Todas las solicitudes que sean presentadas a Avance en Calidad S.A. de C.V. independientemente del medio utilizado por los titulares, deberán ir acompañadas de la siguiente información:

1. Su nombre y domicilio o medio para recibir comunicaciones,
2. Su identificación o documento que acredite la personalidad de su representante legal,
3. Especificar los datos respecto a los cuales desea revisar su consentimiento para el tratamiento de los mismos,
4. Cualquier otro elemento o documento que facilite la localización de sus datos personales.

Avance en Calidad S.A. de C.V. se reserva el derecho de cambiar, modificar, completar y/o alterar el presente aviso en cualquier momento, en cuyo caso se hará de su conocimiento a través de cualquiera de los medios que establece la legislación en la materia.

Consulte nuestro Aviso de Privacidad completo en: telcel.com/aviso-de-privacidad

Horario de Tienda
Lunes a Domingo

a.m. / p.m.

Zona Videograbada
Esta zona está siendo grabada por las cámaras de seguridad de Avance en Calidad S.A. de C.V. "A-Móvil" con domicilio en Pinar Sahilillo # 370 Interior 202, Alc. Irigoyen, Del. Miguel Hidalgo, CDMX México.

Las imágenes captadas por las cámaras de video vigilancia son para uso interno y salvaguardar las instalaciones de esta tienda y en el perímetro que rodea dichas cámaras.

Para mayor información sobre el uso de sus datos personales puede consultar nuestro Aviso de Privacidad, el cual se encuentra dentro de esta tienda o visitando nuestro página web: www.amovil.com

Emisión de comprobantes con requisitos fiscales

A nuestros clientes:
Si requiere de comprobante con requisitos fiscales por su compra, se lo podemos emitir en este momento, por lo que solicitamos los siguientes datos:
- RFC
- Nombre de la Empresa.
- Domicilio
- Régimen fiscal.
- Uso de CFDI

Le recordamos que el XML (archivo electrónico) es el documento requerido para deducir sus compras. Si usted requiere una representación impresa por favor solicite en el punto de venta una vez emitido su CFDI.

O si usted lo prefiere, podrá emitir su comprobante en nuestro portal www.amovil.com desde la comodidad de su hogar u oficina.

A-Móvil

Atención a clientes
Tel.: 55 5387 1541
comentarios@amovil.com

Acceptamos pago en:
Efectivo
Tarjetas de Débito
Tarjetas de Crédito

En este establecimiento no se discrimina por motivos de raza, religión, orientación sexual, condición física o socioeconómica, ni por ningún motivo.

www.amovil.com

Sin vacante

Aviso de Privacidad
Avance en Calidad S.A. de C.V. con domicilio en Pinar Sahilillo No. 370 Int. 202, Alc. Irigoyen CP. 1500 Del. Miguel Hidalgo Ciudad de México, hace de su conocimiento que los datos personales de usted, incluyendo los sensibles, que actualmente o en el futuro obtenga en nuestros canales de datos, serán tratados y/o utilizados por Avance en Calidad S.A. de C.V. estos se utilizarán con la finalidad de ofrecer la gama de servicios y/o productos, así como para fines de identificación, operación, administración y comercialización.

Por ser Avance en Calidad S.A. de C.V. un intermediario, compartirá su información con Radio Móvil BPSA, S.A. de C.V. (TELCEL) tal y como se especifica en el contrato en términos de lo dispuesto por la Ley Federal de Protección de Datos Personales en Posesión de los Particulares (LFPDPP).

Los titulares podrán ejercer los derechos que les confiere la Ley a partir del 6 de enero de 2012, mediante una solicitud por escrito, ante nuestro encargado de Área de protección de Datos Personales en el Domicilio antes mencionado, o bien enviando su solicitud al correo comunicacion@amovil.com o mediante la página de Internet www.amovil.com

Todas las solicitudes que sean presentadas a Avance en Calidad S.A. de C.V. independientemente del medio utilizado por los titulares, deberán ir acompañadas de la siguiente información:

1. Su nombre y domicilio o medio para recibir comunicaciones,
2. Su identificación o documentos que acrediten la personalidad de su representante legal,
3. Especificar los datos respecto a los cuales desea revisar su consentimiento para el tratamiento de los mismos,
4. Cualquier otro elemento o documento que facilite la localización de sus datos personales.

Avance en Calidad S.A. de C.V. se reserva el derecho de cambiar, modificar, completar y/o alterar el presente aviso en cualquier momento, en cuyo caso se hará de su conocimiento a través de cualquiera de los medios que establece la legislación en la materia.

Consulte nuestro Aviso de Privacidad completo en: telcel.com/aviso-de-privacidad

Horario de Tienda
Lunes a Domingo

a.m. / p.m.

Zona Videograbada
Esta zona está siendo grabada por las cámaras de seguridad de Avance en Calidad S.A. de C.V. "A-Móvil" con domicilio en Pinar Sahilillo # 370 Interior 202, Alc. Irigoyen, Del. Miguel Hidalgo, CDMX México.

Las imágenes captadas por las cámaras de video vigilancia son para uso interno y salvaguardar las instalaciones de esta tienda y en el perímetro que rodea dichas cámaras.

Para mayor información sobre el uso de sus datos personales puede consultar nuestro Aviso de Privacidad, el cual se encuentra dentro de esta tienda o visitando nuestro página web: www.amovil.com

Emisión de comprobantes con requisitos fiscales

A nuestros clientes:
Si requiere de comprobante con requisitos fiscales por su compra, se lo podemos emitir en este momento, por lo que solicitamos los siguientes datos:
- RFC
- Nombre de la Empresa.
- Domicilio
- Régimen fiscal.
- Uso de CFDI

Le recordamos que el XML (archivo electrónico) es el documento requerido para deducir sus compras. Si usted requiere una representación impresa por favor solicite en el punto de venta una vez emitido su CFDI.

O si usted lo prefiere, podrá emitir su comprobante en nuestro portal www.amovil.com desde la comodidad de su hogar u oficina.

A-Móvil

Atención a clientes
Tel.: 55 5387 1541
comentarios@amovil.com

Acceptamos pago en:
Efectivo
Tarjetas de Débito
Tarjetas de Crédito

En este establecimiento no se discrimina por motivos de raza, religión, orientación sexual, condición física o socioeconómica, ni por ningún motivo.

www.amovil.com

Horario en módulo/Con y sin vacante



Coloca el horario que te corresponda a un costado libre como se muestra en la imagen:



Con vacante

Sin vacante

TE ESTAMOS BUSCANDO
Únete a nuestro equipo de trabajo

Tel. 55 5387 9030
Ext. 877 / 539 / 634
recrutamiento@movil.com
www.movil.com

Consulta nuestro
QR

Aviso de Privacidad

Avance en Calidad S.A. de C.V. con domicilio en Presa Satelital No. 270 B, 2do. Alc. Brigación C.P. 33000 Alca. Miguel Hidalgo, Ciudad de México, hace de su conocimiento que los datos personales de usted, incluyendo los sensibles, que actualmente o en el futuro obren en nuestras bases de datos serán tratados y/o utilizados por Avance en Calidad, S.A. de C.V. estos se utilizarán con la finalidad de ofrecer la gama de servicios y/o productos, así como para fines de identificación, operación, administración y comercialización.

Por ser Avance en Calidad S.A. de C.V. un intermediario, compartirá su información con Radio Móvil DPESA, S.A. de C.V. (TELCEL) salvo que se especifique lo contrario, en términos de lo dispuesto por la Ley Federal de Protección de Datos Personales en Posesión de los Particulares (LFPDPP).

Las solicitudes que sean presentadas a Avance en Calidad S.A. de C.V. independientemente del medio utilizado por los titulares, deberán ir acompañadas de la siguiente información:

1. Su nombre y domicilio o medio para recibir comunicaciones,
2. Su identificación o documento que acredite la personalidad de su representante legal,
3. Especificar los datos respecto a los cuales desea revocar su consentimiento para el tratamiento de los mismos,
4. Cualquier otro elemento o documento que facilite la localización de sus datos personales.

Avance en Calidad S.A. de C.V. se reserva el derecho de cambiar, modificar y/o alterar el presente aviso en cualquier momento, en cuyo caso se hará de su conocimiento a través de cualquiera de los medios que establece la legislación en la materia.

Consulta nuestro
Aviso de Privacidad completo en:
telcel.com/aviso-de-privacidad

Atención a clientes
Tel. 55 5387 1541
comentarios@movil.com

Acceptamos pago en:

- Efectivo
- Tarjetas de Débito
- Tarjetas de Crédito

Amóvil

En este establecimiento no se discrimina por motivos de raza, religión, orientación sexual, condición física o socioeconómica, ni por ningún motivo.

a-movil.com

Horario de Tienda
Lunes a Domingo

a.m. / p.m.

Zona Videograbada

Esta tienda cuenta grabada por las cámaras de seguridad de Avance en Calidad S.A. de C.V. "Amóvil" con domicilio en Presa Satelital # 270, Interior 202, Col. Brigación, Alc. Miguel Hidalgo, Código Postal: 33000, Ciudad de México.

Las imágenes captadas por las cámaras de video vigilancia son para uso interno y salvaguardar las instalaciones de esta tienda y el personal que cubren dichas cámaras.

Para mayor información sobre el uso de sus datos personales puede consultar nuestro Aviso de Privacidad, el cual se encuentra dentro de esta tienda o visitando nuestro página web: www.movil.com

Emisión de comprobantes con requisitos fiscales

A nuestros clientes:
Si requiere de comprobante con requisitos fiscales por su compra, en los puntos mostrados en esta información por lo que le solicitamos las siguientes datos:
- RFC
- Nombre de la Empresa.
- Domicilio
- Régimen fiscal:
- Uso de CFDI

Le recordamos que el XML (archivo electrónico) es el documento requerido para deducir sus compras. Si usted requiere una representación impresa por favor solicítela en el punto de venta una vez emitido su CFDI.

O si usted lo prefiere, podrá emitir su comprobante en nuestro portal www.movil.com desde la comodidad de su hogar u oficina.

Amóvil

Atención a clientes
Tel. 55 5387 1541
comentarios@movil.com

Acceptamos pago en:

- Efectivo
- Tarjetas de Débito
- Tarjetas de Crédito

Amóvil

En este establecimiento no se discrimina por motivos de raza, religión, orientación sexual, condición física o socioeconómica, ni por ningún motivo.

a-movil.com

Aviso de Privacidad

Avance en Calidad S.A. de C.V. con domicilio en Presa Satelital No. 270 B, 2do. Alc. Brigación C.P. 33000 Alca. Miguel Hidalgo, Ciudad de México, hace de su conocimiento que los datos personales de usted, incluyendo los sensibles, que actualmente o en el futuro obren en nuestras bases de datos, serán tratados y/o utilizados por Avance en Calidad, S.A. de C.V. estos se utilizarán con la finalidad de ofrecer la gama de servicios y/o productos, así como para fines de identificación, operación, administración y comercialización.

Por ser Avance en Calidad S.A. de C.V. un intermediario, compartirá su información con Radio Móvil DPESA, S.A. de C.V. (TELCEL) salvo que se especifique lo contrario, en términos de lo dispuesto por la Ley Federal de Protección de Datos Personales en Posesión de los Particulares (LFPDPP).

Las imágenes captadas por las cámaras de video vigilancia son para uso interno y salvaguardar las instalaciones de esta tienda y el personal que cubren dichas cámaras.

Para mayor información sobre el uso de sus datos personales puede consultar nuestro Aviso de Privacidad, el cual se encuentra dentro de esta tienda o visitando nuestro página web: www.movil.com

Todas las solicitudes que sean presentadas a Avance en Calidad S.A. de C.V. independientemente del medio utilizado por los titulares, deberán ir acompañadas de la siguiente información:

1. Su nombre y domicilio o medio para recibir comunicaciones.
2. Su identificación o documento que acredite la personalidad de su representante legal.
3. Especificar los datos respecto a los cuales desea revocar su consentimiento para el tratamiento de los mismos.
4. Cualquier otro elemento o documento que facilite la localización de sus datos personales.

Avance en Calidad S.A. de C.V. se reserva el derecho de cambiar, modificar y/o alterar el presente aviso en cualquier momento, en cuyo caso se hará de su conocimiento a través de cualquiera de los medios que establece la legislación en la materia.

O si usted lo prefiere, podrá emitir su comprobante en nuestro portal www.movil.com desde la comodidad de su hogar u oficina.

Consulta nuestro
Aviso de Privacidad completo en:
telcel.com/aviso-de-privacidad

Atención a clientes
Tel. 55 5387 1541
comentarios@movil.com

Acceptamos pago en:

- Efectivo
- Tarjetas de Débito
- Tarjetas de Crédito

Amóvil

En este establecimiento no se discrimina por motivos de raza, religión, orientación sexual, condición física o socioeconómica, ni por ningún motivo.

a-movil.com

Horario de Tienda
Lunes a Domingo

a.m. / p.m.

Zona Videograbada

Esta tienda cuenta grabada por las cámaras de seguridad de Avance en Calidad S.A. de C.V. "Amóvil" con domicilio en Presa Satelital # 270, Interior 202, Col. Brigación, Alc. Miguel Hidalgo, Código Postal: 33000, Ciudad de México.

Las imágenes captadas por las cámaras de video vigilancia son para uso interno y salvaguardar las instalaciones de esta tienda y el personal que cubren dichas cámaras.

Para mayor información sobre el uso de sus datos personales puede consultar nuestro Aviso de Privacidad, el cual se encuentra dentro de esta tienda o visitando nuestro página web: www.movil.com

Emisión de comprobantes con requisitos fiscales

A nuestros clientes:
Si requiere de comprobante con requisitos fiscales por su compra, en los puntos mostrados en esta información por lo que le solicitamos las siguientes datos:
- RFC
- Nombre de la Empresa.
- Domicilio
- Régimen fiscal:
- Uso de CFDI

Le recordamos que el XML (archivo electrónico) es el documento requerido para deducir sus compras. Si usted requiere una representación impresa por favor solicítela en el punto de venta una vez emitido su CFDI.

O si usted lo prefiere, podrá emitir su comprobante en nuestro portal www.movil.com desde la comodidad de su hogar u oficina.

Amóvil

Atención a clientes
Tel. 55 5387 1541
comentarios@movil.com

Acceptamos pago en:

- Efectivo
- Tarjetas de Débito
- Tarjetas de Crédito

Amóvil

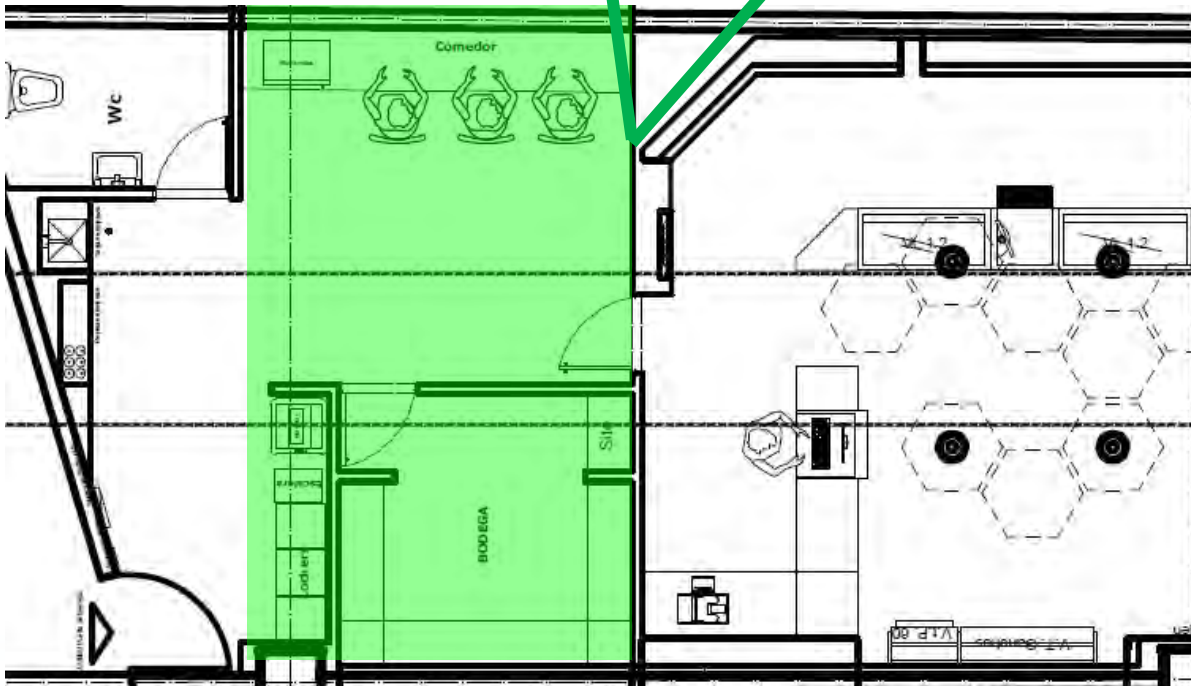
En este establecimiento no se discrimina por motivos de raza, religión, orientación sexual, condición física o socioeconómica, ni por ningún motivo.

a-movil.com

Comunicación Interna



Colocar comunicación interna "tras bambalinas" en un área de tráfico del personal de tienda que no esté a la vista del cliente como el ejemplo:
NOTA: Si requieres alguno contacta a VM.



El arte de "LA VENTA INTEGRAL" sustituye el arte de "NO NEGOCIABLES" por favor retirar destruir y desechar el de "NO NEGOCIABLES" si ya cuentas con el arte de "LA VENTA INTEGRAL".

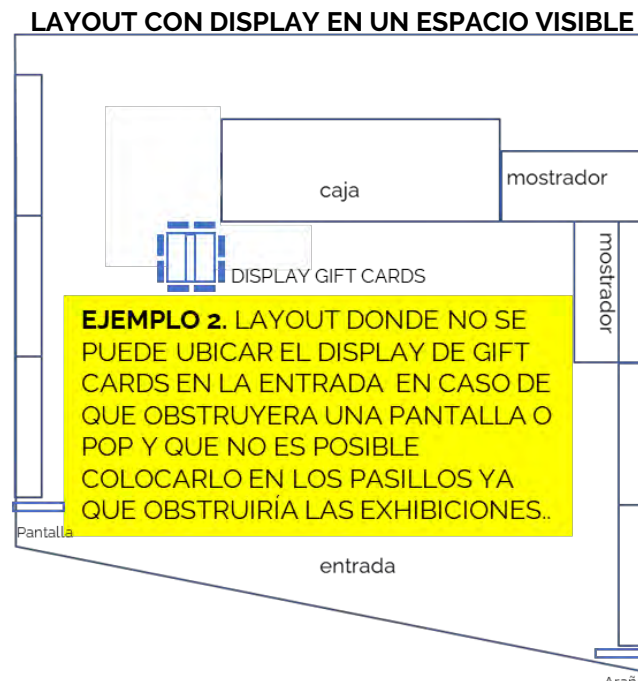
Display de Gift Cards (*Porta Gift Cards*)



- Las Gift Card son artículos de venta complementaria o por impulso, su ubicación prioritaria será en la entrada de la tienda si este no obstruye el paso o tapa algún POP, horario, pantalla, etc.).
- En caso de que no sea posible colocarlo en la entrada la segunda opción es colocarlo cerca a la entrada de la tienda o en un espacio muy visible desde la entrada y donde no obstruya los pasillos o interrumpa la vista de algún POP o mueble con exhibición. (**el ancho mínimo de un pasillo deberá ser de 70 cm para permitir el paso de una silla de ruedas o una carriola**).
- **En Módulo colocar el Display de Gift Cards sobre caja o mostradores donde no obstruyas la exhibición.**
- **Si en la en la entrada solo hay una araña y no tapas nada con el Display de Gift Cards en el otro extremo deberá ir este exhibidor.**
- **Si hay lona en la raña de alguna campaña temporal la lona de amigo Paguitos debe guardarse.**
- **LA LIMPIEZA DEL DISPLAY DE GIFT CARDS DEBE HACERSE TODOS LOS DÍAS ANTES DE LA APERTURA PARA TENER UNA IMAGEN CUIDADA DE TU TIENDA.**

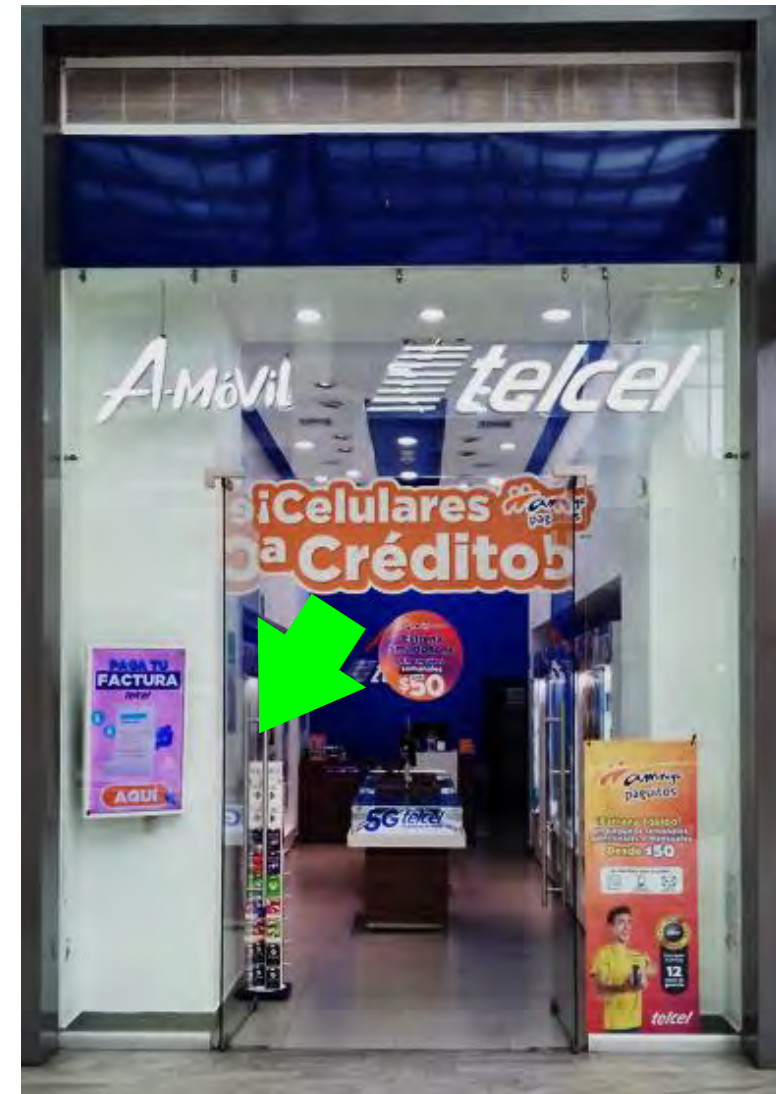


DISPLAY GIFT CARDS TIENDA



DISPLAY GIFT CARDS MÓDULO

Display de Gift Cards (Porta Gift Cards) ejemplos de ubicación



Dos Display de Gift Cards (*Porta Gift Cards*)



- Si cuentas con dos entradas coloca cada Display en una entrada. En caso de que no sea posible colocar alguno en la entrada el segundo Display podrás colocarlo cerca de la entrada de la tienda o en un espacio muy visible desde la entrada y donde no obstruya los pasillos o interrumpa la vista de algún POP o mueble con exhibición.
- Si cuentas solo con una entrada, puedes colocar un Display en la entrada y otro en un espacio muy visible desde la entrada de manera que no obstruya pasillos o interrumpa la vista de algún POP o mueble con exhibición.



Display de Gift Cards (*Porta Gift Cards*) ejemplos de ubicación



Lo que no debes hacer con el Display de Gift Cards



Dejarlo desaliñado junto con otras zonas de la tienda..

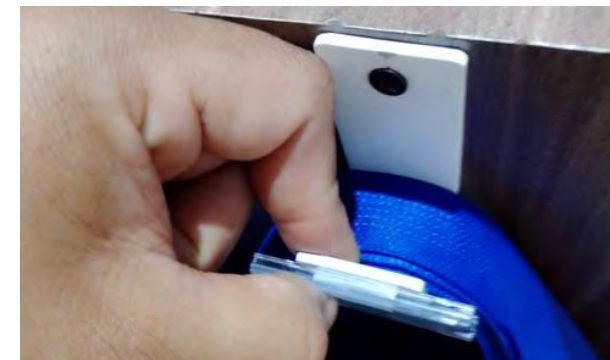


Dejar sin limpiar debajo y sobre el Display de Gift Cards.

Bolsas Ecológicas (Reutilizables)



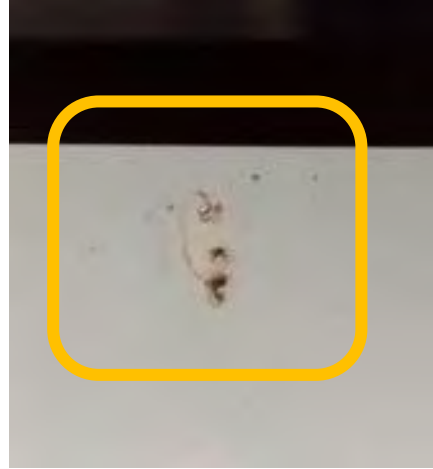
- **Bolsas chicas y grandes pensadas para darles un uso diario sin que apenas se note el desgaste.** Prácticas, económicas y **cuidando del planeta.**
- Colocar un máximo de 6 bolsas en el gancho blanco metálico para bolsas.
- Si tienes bolsas chicas y grandes coloca máximo 3 de cada modelo dejando las grandes atrás y empalmando uniformemente las asas en el gancho de metal.
- Pon el precizador en un acrílico de 3 pulgadas para gancho tipo T pegado con cinta doble cara acolchada.
- Pon uno o dos precios vigentes según la existencia de bolsas de tú tienda.



Lo que no debes hacer con las bolsas



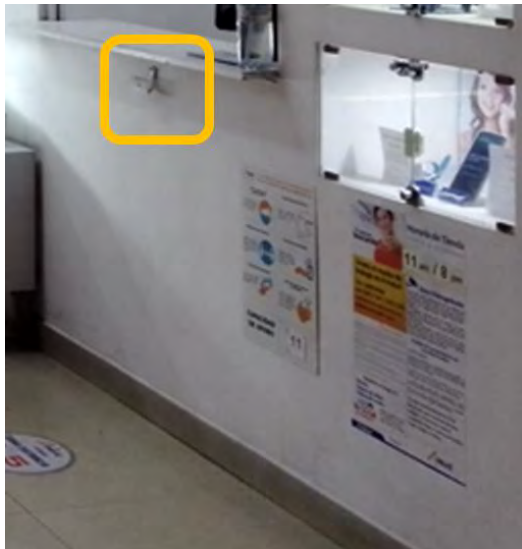
Exhibiciones no solicitadas.



Tener orificios sin el gancho o ganchos rayados y acrílicos rotos.



Sin precio.



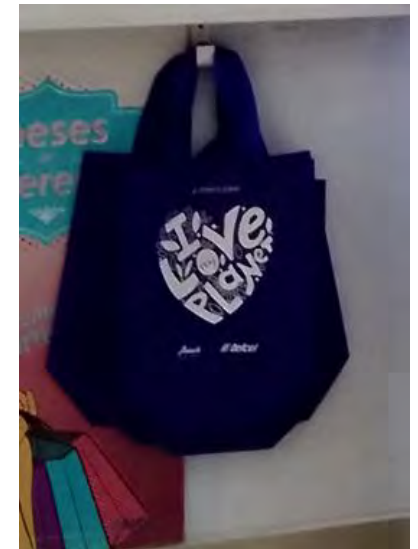
Tener el gancho vacío.



Colocar solo una bolsa y el precio atrás del gancho.



Colocar chueco el precio y las bolsas..



Bolsas sin acomodar y sin acrílico.

Este Manual de Visual Merchandising "**MVM**" **es una herramienta fundamental y vitalicia de las Tiendas**, mantenlo siempre a la mano del equipo de ventas y no dudes en contactar con el área de Visual Merchandising si tienes alguna inquietud, sugerencia o consulta.

¡Éxito!